



**Chancen nutzen.
Stärken zeigen.**



*Angebote
Januar - Juni 2024*

**Aktionen, Ausflüge & Freizeitangebote
für Kinder, Jugendliche und erwachsene
Menschen mit Beeinträchtigung**

Programm des Familienentlastenden Dienstes



Lebenshilfe Trier

Liebe Familien und Besucher*innen,

wieder neigt sich ein Jahr dem Ende zu. An dieser Stelle möchten wir uns für die zahlreichen Anmeldungen in den vergangenen Monaten bedanken!

Wie Sie dem neuen Programmheft entnehmen können, haben wir uns für das kommende Halbjahr wieder einige neue Aktivitäten überlegt und hoffen, damit möglichst viel Neugier und Entdeckerlust wecken zu können. Neben verschiedenen Ausflugszielen bleiben auch weiterhin die gewohnten Angebote ein fester Bestandteil des Programms, wie zum Beispiel die Samstagstreffs, die Tanzgruppe und das Basketballtraining in der Arena Trier. Für das neue Jahr haben wir zwei neue Angebote konzipiert: Eine Kochgruppe und einen Themenabend. Ausführliche Informationen und die jeweiligen Daten können Sie dem Programmheft entnehmen.

Auch für das kommende Jahr freuen wir uns, wieder Ferienfreizeiten an Ostern sowie in den Sommer- und Herbstferien für Kinder und Jugendliche vor Ort anbieten zu können. Für die erwachsenen Besucher*innen wird es ebenfalls wieder eine Ferienwoche im Sommer geben.

Alle genauen Termine, Infos und Teilnahmebedingungen können Sie der jeweiligen Angebotsreihe im Heft entnehmen. **Bitte denken Sie daran, die An- und Abmeldefristen sowie die Stornierungsbedingungen bei den unterschiedlichen Angeboten zu beachten.** Eine frühzeitige An- bzw. Abmeldung gibt Ihnen, aber auch uns, eine Planungssicherheit und ermöglicht es anderen Teilnehmer*innen, nachrücken zu können.

Den Anmeldebogen haben wir Ihnen wie gewohnt beigelegt, er steht aber auch zum Download auf der Homepage zur freien Verfügung. Bitte beachten Sie, dass Anmeldungen und Abmeldungen, nur in schriftlicher Form angenommen werden können.

Wir wünschen Ihnen viel Spaß mit dem neuen Programmheft und freuen uns auf zahlreiche schöne gemeinsame Erlebnisse in 2024!

Das Team des FeD

Wir über uns

Ansprechpartner*innen

Das sind wir

Unser Team besteht neben den beiden Leitungskräften aus einer wechselnden Anzahl an Werkstudent*innen, geringfügig Beschäftigten und Übungsleiter*innen. Viele unserer Mitarbeitenden studieren unterschiedlichste Fachrichtungen und erlangen durch die Arbeit im FeD wertvolle Praxiserfahrung.

Susanne Simon // Leitung

Erzieherin, Fachwirtin für Organisation und Führung
susanne.simon@lebenshilfe-trier.de

Anne Kuss // Teamleitung

Erzieherin, Bachelor Gesundheits- und Sozialmanagement
anne.kuss@lebenshilfe-trier.de



Bürozeiten:

Wir sind von Montag bis Freitag von 10.00-16.00 Uhr auf dem Festnetz (0651-25718) oder Handy (01520-26 51 422) zu erreichen.

Absagen, Änderungen oder Fragen für das anstehende Wochenende können außerhalb der Bürozeiten nur noch per E-Mail (fed@lebenshilfe-trier.de), Festnetz (Anrufbeantworter 0651-25718) oder Samstags ab 10.00 Uhr über das Diensthandy (0176-79 06 11 77) mitgeteilt werden. Über diese Handynummer sind die Gruppen bei den Samstagstreffs, Ausflügen und Ferienfreizeiten erreichbar.

Außerhalb unserer täglichen Arbeitszeit können Sie uns eine Nachricht auf dem Anrufbeantworter hinterlassen oder uns per E-Mail (fed@lebenshilfe-trier.de) über Ihr Anliegen informieren. Wir melden uns zeitnah zurück!

Inhaltsverzeichnis

1.	Unsere Leistungen	6
1.1	Tarife	6
1.2	Verpflegung	6
2.	Erläuterungen	7
2.1	Unsere Angebote	7
2.2	Gruppenassistenz	8
2.3	Einzelassistenz	8
3.	Organisatorisches	10
3.1	Anmeldung und Verbindlichkeit	10
3.2	Anmeldeverfahren	10
3.3	Warteliste	11
3.4	Abmeldung und Stornierungsbedingungen	11
3.5	Formulare	12
4.	Programm	
4.1	Regelmäßige Angebote	14
4.2	Ausflüge	22
4.3	Ferienangebote: Ferienspaß und Urlaubswoche	37
5.	Beratung/ Finanzierung	41

1. Unsere Leistungen

1.1 Tarife

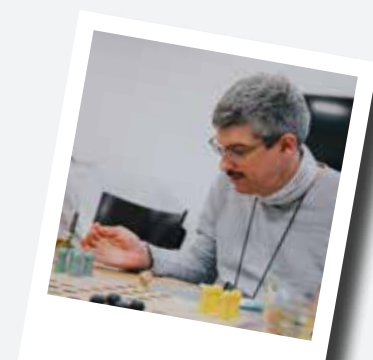
Art der Leistung	Tarife ab 01.01.2023
Einzelassistenz (pro Stunde)	31,50 €
Gruppenassistenz (pro Stunde)	22,50 €
Geplante Angebote und Samstagstreff entnehmen Sie bitte dem jeweiligen Angebot	
An- und Abfahrtpauschale zur Assistenz im Stadtgebiet	15,50 €
An- und Abfahrtpauschale zur Assistenz außerhalb des Stadtgebiets	20,50 €
Tagespauschale Ferienbegleitung Gruppenassistenz	100,00 €
Tagespauschale Ferienbegleitung Einzelassistenz	130,00 €
Tagesverpflegung / Lunchpaket (inkl. Getränke)	6,00 €

Unsere Preise orientieren sich an der Leistungsvereinbarung der Landesverordnung. Sollte es auf Landesebene Veränderungen geben, werden wir auch im laufenden Jahr die Preise angleichen.

1.2 Verpflegung

Bei Ausflügen bieten wir Lunchpakete an. Lunchpakete werden von uns nur nach **ausdrücklicher Anmeldung** angeboten. Dies muss bis **2 Tage vor der Aktivität** erfolgen. Ansonsten gilt Selbstversorgung.

Sollten Sie Unverträglichkeiten oder Allergien haben, berücksichtigen wir diese gerne. Lunchpakete werden erst ab einer Anmeldung von 3 Lunchpaketen angefertigt.



2. Erläuterungen

2.1 Unsere Angebote

Zu unserer festen Angebotspalette zählen wir unser Tanzangebot, das inklusive Basketballtraining, den inklusiven Jugendtreff und unsere Samstagsangebote. Neu dazugekommen sind in diesem Jahr eine Kochgruppe und verschiedene Themenabende. Daneben bieten wir zusätzlich für Kinder und Jugendliche Ferienfreizeiten an (Ostern, Sommer, Herbst) und eine Urlaubswoche für Erwachsene.

Die genauen Angebote finden Sie unter Punkt 4.1.

Die **Samstagsangebote** gestalten sich wie folgt:

- Die Samstagstreffs finden entweder in der Tagesförderstätte (für die Kinder) statt oder im FeD (für die Erwachsenen). Die Ausflugsziele beschränken sich auf die nähere Umgebung, bzw die Stadt Trier. Sie finden im wöchentlichen Wechsel mit den geplanten Angeboten (s.u.) statt.
Beginn: 11.00 Uhr, Ende 17.00 Uhr
Mittagessen ist in den Samstagstreffs automatisch gebucht.
- Die geplanten Angebote sind strukturiert und beinhalten bestimmte Vorgaben. Diese können Sie der jeweiligen Beschreibung entnehmen. Der Unterschied zu den Samstagstreffs ist, dass die geplanten Angebote mit längerer Vorlaufzeit durch uns geplant und organisiert werden und auch nur dann durchgeführt werden können, wenn die Mindestteilnehmerzahl erreicht ist. Darüber werden Sie zeitnah informiert.

Sie können den FeD auch jederzeit unabhängig von unserem Angebot buchen (siehe Punkt Einzelassistenz). Die Unterstützung ist ortsunabhängig: Wir können Unterstützung im eigenen Wohnbereich, sowie in unserer Einrichtung anbieten. Hier ist auch eine Angliederung an die Tagesgruppe möglich. Dazu wenden Sie sich bitte an Frau Simon um die Details zu besprechen.

2.2 Gruppenassistenz

Ein*e Assistent*in übernimmt hier die Begleitung von drei, maximal vier Besucher*innen. Dies richtet sich auch immer nach der Konstellation und dem Unterstützungsaufwand in der Gruppe.

Es gibt einige objektive Merkmale, an denen wir uns orientieren:

- Sie oder Ihr*e Angehörige*r benötigen keine oder nur wenig Unterstützung bei Hygiene und Pflege
- Sie oder Ihr*e Angehörige*r benötigen nur wenig bis keine Unterstützung bei der Aufnahme von Nahrung
- Sie oder Ihr*e Angehörige*r brauchen leichte Hilfestellung beim Gehen oder in anderen alltäglichen Situationen
- Sie oder Ihr*e Angehörige*r können sich selbstständig anziehen

Wir nutzen neben dem Informations- und Kennenlerngespräch auch die Möglichkeit der Beobachtung während eines kostenlosen Hospitationstags, um gemeinsam mit Ihnen den Bedarf des Unterstützungsaufwands feststellen zu können.

2.3 Einzelassistenz

Die Einzelassistenz richtet sich nach dem individuellen Unterstützungsaufwand des/der Besucher*in. Man hat mit dieser engmaschigen Unterstützungsform entweder die Möglichkeit an den geplanten Gruppenaktivitäten teilzunehmen, oder ein komplett individuelles Programm zu planen.

Die Inanspruchnahme einer Einzelassistenz richtet sich jedoch nicht nur nach dem individuellen Pflegeaufwand und/ oder der Teilnahme an den Gruppenangeboten, sondern auch nach der Notwendigkeit einer Unterstützung in Ihrer individuellen Tagesplanung. Sie haben einen Termin und können sich in der Zeit nicht um Ihre*n zu pflegende*n Angehörige*n kümmern? Sie möchten gerne an einer Aktivität teilnehmen, können dies jedoch nicht ohne Unterstützung durchführen?

Dann melden Sie sich bei uns im FeD. Im persönlichen Gespräch planen wir eine individuell abgestimmte Unterstützung nach Ihrem Bedarf, Bedürfnissen und Wünschen!

Wer genau unter den Begriff Einzelassistenz (ein*e Assistent*in ist nur für Sie da) fällt, ist nicht immer fest definierbar und sehr individuell. Gemeinsam mit Ihnen erörtern wir in einem persönlichen Gespräch den Bedarf und die Problematik. Durch Beobachtung und Einschätzung an einem kostenlosen Hospitationstag (Kennenlerntag) kann eine Einteilung stattfinden, in welcher Form der Unterstützung wir Sie oder Ihre*n Angehörige*n möglichst passgenau begleiten können. Natürlich besteht jederzeit die Möglichkeit, diese Einteilung zu evaluieren und gegebenenfalls neu anzupassen.

Objektive Merkmale, an denen wir uns orientieren, sind:

- Sie oder Ihr*e Angehörige*r benötigen Unterstützung bei Hygiene und Pflege?
- Sie oder Ihr*e Angehörige*r benötigen Unterstützung bei der Zubereitung und Aufnahme von Nahrung?
- Sie oder Ihr*e Angehörige*r benötigen dauerhaft eine Schiebehilfe bei Ihrem Rollstuhl?
- Sie oder Ihr*e Angehörige*r benötigen eine intensive(re) Aufsicht aufgrund einer Einschränkung oder dem Verlust der Sinnesorgane?



3.1 Anmeldung & Verbindlichkeit

Wie Sie bei den geplanten Aktivitäten lesen können, sind feste Fristen zu Anmeldung gesetzt, ebenso ist eine bestimmte Teilnehmerzahl Voraussetzung. Daher sind wir auf eine frühzeitige Anmeldung angewiesen, um die Durchführung organisieren oder gegebenenfalls das Angebot frühzeitig absagen zu können.

Bei einer Anmeldung für die Samstagstreffs oder Einzelassistenten bitten wir um eine angemessene Vorbereitungszeit. Für die **Samstagstreffs gilt eine Anmeldefrist von 1,5 Monaten vor der Aktivität**. Bei dringenden Fällen, die einer kurzfristigen Planung bedürfen, versuchen wir mit Ihnen eine Lösung zu finden.

Eine Anmeldung kann über den beiliegenden Anmeldebogen (alternativ auf www.lebenshilfe-trier.de/einrichtungen/betreuen/familienentlastender-dienst/) oder per E-Mail erfolgen. Telefonisch ist dies in Ausnahmefällen möglich.

3.2 Anmeldeverfahren

Um eine bessere Planbarkeit der Ausflüge und Dienste zu gewährleisten, wurde das Anmeldeverfahren geändert. Es gibt für die Samstagangebote eine feste Anzahl an freien Plätzen. Diese werden nach Eingang der Anmeldebögen vergeben. Sind alle Plätze belegt, werden weitere Anmeldungen auf eine Warteliste aufgenommen. Sind dann eine Woche vor dem Ausflug noch Assistentenkräfte verfügbar oder werden Betreuungen abgesagt, können weitere Plätze angeboten werden und die Wartelistenbesucher*innen rücken entsprechend nach.

Planmäßig werden für jeden Ausflug folgende Plätze bereitgestellt:

- sechs Plätze in der Gruppenbegleitung der erwachsenen Besucher*innen
- drei Plätze in der Gruppenbegleitung der Kinder
- drei Plätze gruppenübergreifend in der Einzelbegleitung.

Nachdem der Anmeldebogen bei uns eingegangen ist, erhalten Sie zeitnah per Mail Rückmeldung, ob eine Anmeldung bestätigt werden kann oder auf welchem Platz der Warteliste die Anmeldung ist.

3.3 Warteliste

Wird ein Platz in der Gruppe/ Einzelbegleitung frei, rutscht die Person auf dem nächsten Nachrückplatz automatisch nach und wird von uns (gegebenenfalls auch sehr kurzfristig) darüber informiert. Sollte von Ihrer Seite aus kein Bedarf mehr an dem Nachrückplatz bestehen, bitten wir um eine frühzeitige Abmeldung (zwei Tage vor Beginn des Angebots) per Email.

Mit einer auf Ihre Anmeldung folgende „Bestätigungsemail“ informieren wir Sie darüber, ob und auf welchem Nachrückplatz Sie sich befinden. Sollten wir uns nicht mehr bei Ihnen melden, behält diese Bestätigungsemail ihre Gültigkeit bezüglich Ihres Nachrückplatzes – wir kontaktieren Sie nur dann noch einmal, wenn ein Platz frei geworden ist.

3.4 Abmeldung & Stornierungsbedingungen

Eine Abmeldung muss **bis mindestens zwei Tage bis 12.00 Uhr vor Beginn des Angebots schriftlich** bei uns eingehen, ansonsten werden **50% der Kosten in Rechnung gestellt**.

Eine Absage muss immer in schriftlicher Form und in der Abmeldefrist erfolgen, kurzfristige Absagen wegen Krankheit müssen telefonisch (0176-79 06 11 77) oder per Nachricht auf den Anrufbeantworter (0651-25718) erfolgen.

Für den Ferienspaß für Kinder und Jugendliche muss eine schriftliche Absage per Email oder Post vier Wochen vor Beginn der **gesamten** Ferienfreizeit eingereicht werden. Andernfalls müssen 50% der veranschlagten Kosten berechnet werden.

Spontan verkürzte Dienste werden mit der bei uns angemeldeten Zeit/ Pauschale berechnet. Eine spontane Verlängerung der Dienste ist nur nach Rücksprache mit den Leitungskräften möglich.

Bei Krankheit können wir Ihre Angehörigen leider nicht begleiten. Sollten Sie Ihre Angehörigen krank zu einem Angebot bringen, sodass wir erst bei Angebotsbeginn erfahren, dass der Dienst nicht stattfinden kann, stellen wir Ihnen 100 % der Kosten in Rechnung. Ansonsten gelten die normalen Abmeldefristen.

3.4 Formulare

Unseren Anmeldebogen und Antrag auf Mitgliedschaft können Sie dem Heft entnehmen. Sie können den Anmeldebogen ausgefüllt an uns zurücksenden oder sich per E-Mail, postalisch oder per Telefon innerhalb der jeweiligen Anmeldefristen für die Angebote gerne direkt bei uns melden.

Beide Formulare stehen auch zum Download auf der Homepage der Lebenshilfe Trier zur Verfügung:
www.lebenshilfe-trier.de/fed



4. Programm

4.2 Ausflüge

Alle Ausflüge auf einen Blick:

10.02.2024	Karnevalsumzug (Kinder, Jugendliche & Erwachsene zusammen)	22
24.02.2024	Renn-Center Trier (Erwachsene)	23
24.02.2024	Trampoline (Kinder & Jugendliche)	24
09.03.2024	Kinobesuch (Kinder, Jugendliche & Erwachsene zusammen)	25
15.03.2024	Nachtschwärmer (Erwachsene & Jugendliche ab 16 Jahren)	26
23.03.2024	Wildpark Daun (Kinder, Jugendliche & Erwachsene zusammen)	27
06.04.2024	Eifelpark Gondorf (Kinder, Jugendliche & Erwachsene zusammen)	28
20.04.2024	Wolfspark Merzig (Kinder, Jugendliche & Erwachsene zusammen)	29
04.05.2024	Spaziergang Echternacher See (Kinder, Jugendliche & Erwachsene zusammen)	30
05.05.2024	Protesttag (Kinder, Jugendliche & Erwachsene zusammen)	31
05.05.2024	Partyzipation (Jugendliche & Erwachsene zusammen)	32
18.05.2024	Eselfreizeit (Kinder, Jugendliche & Erwachsene zusammen)	32
08.06.2024	Märchenpark Bettembourg (Kinder, Jugendliche & Erwachsene zusammen)	34
14.06.2024	Nachtschwärmer (Erwachsene & Jugendliche ab 16 Jahren)	35
22.06.2024	Bowlingroom Trier (Kinder, Jugendliche & Erwachsene zusammen)	36

4.1 regelmäßige Angebote: Tanzgruppe

Termine: 15.01.2024, 22.01.2024, 29.01.2024, 05.02.2024, 19.02.2024, 26.02.2024, 04.03.2024, 11.03.2024, 18.03.2024, 08.04.2024, 15.04.2024, 22.04.2024, 29.04.2024, 06.05.2024, 13.05.2024, 03.06.2024, 10.06.2024, 17.06.2024, 24.06.2024

Wir bieten immer montags von 17.00-18.00 Uhr einen Tanz-Treff für beeinträchtigte Menschen ab sechs Jahren an, Erwachsene sind auch herzlich willkommen. Beim Tanz-Treff soll der Spaß an der Bewegung zur Musik im Vordergrund stehen. Es werden auch gemeinsam kleine Tanz-Choreografien einstudiert.

Für wen: Kinder ab 6 Jahren, Jugendliche und Erwachsene

Barrierefrei: ja

Wann: immer montags, siehe Auflistung oben

Von: 17.00 - 18.00 Uhr

Treffpunkt: Tagesförderstätte, 1. Obergeschoss, Musikraum, Paulinstraße 14, 54292 Trier

Anmeldefrist: jeweils bis eine Woche vorher

Kosten: Gruppenassistenz: 22,50 € // Einzelassistenz: 31,50 € (Gruppengröße ab 4 Personen)

Zusätzliche Infos: Bitte bequeme Kleidung und falls möglich Hallenschuhe (Turnschlappchen, Rutschsocken) mitbringen.



4.1 regelmäßige Angebote: inklusives Basketball-Team

Termine: 17.01.2024, 24.01.2024, 31.01.2024, 07.02.2024, 14.02.2024, 21.02.2024, 28.02.2024, 06.03.2024, 13.03.2024, 20.03.2024, 10.04.2024, 17.04.2024, 24.04.2024, 08.05.2024, 15.05.2024, 05.06.2024, 12.06.2024, 19.06.2024, 26.06.2024

In der inklusiven Basketball-Mannschaft der Lebenshilfe Trier trainieren Spieler*innen mit und ohne Behinderung miteinander. Unter professioneller Anleitung werden verschiedene Dribble-, Pass- und Wurfarten erlernt. Kleine Wettkampfsituationen werden in Kleingruppen angebahnt. Dabei steht der Spaß und die spielerische Vermittlung im Vordergrund. Mitmachen können Männer und Frauen jeden Alters, die Spaß an sportlicher Betätigung haben, jedoch nicht in einen Verein gehen können oder möchten. Basketballerische Vorkenntnisse sind keine nötig. Interesse an der Sportart Basketball ist von Vorteil. Rollstühle sind auf Grund der Verletzungsgefahr leider nicht möglich.

Für wen: Jugendliche und Erwachsene

Barrierefrei: nein (keine Rollstühle wegen Verletzungsgefahr)

Wann: immer mittwochs, siehe Auflistung oben; bei Großveranstaltungen in der Arena sind Absagen möglich

Von: 18.30 -20.00 Uhr

Treffpunkt: Vor dem Restaurant „Front of House“ an der Arena

Anmeldefrist: jeweils bis eine Woche vorher

Kosten: Gruppenassistenz: 45 € // Einzelassistenz: 65 €

Zusätzliche Infos: Bitte Sportkleidung, Hallenschuhe und etwas zu trinken mitbringen.



4.1 regelmäßige Angebote: Kochgruppe

„Etwas Salz, ein bisschen Pfeffer, hier noch ein wenig Knoblauch!“- So in etwa könnte eine Absprache in unserer Kochgruppe aussehen. Wir treffen uns in der Dietrichstraße und kochen gemeinsam ein leckeres Menü! Egal ob du schon gut kochen kannst oder noch etwas dazulernen möchtest- hier bist du genau richtig! Was wir kochen, wird immer in der Gruppe abgesprochen. Auf Unverträglichkeiten oder wenn jemand etwas nicht mag wird soweit es geht natürlich Rücksicht genommen.

Für wen: Jugendliche und Erwachsene

Barrierefrei: Ja

Wann:

02.02.24 (Anmeldung bis 01.01.24)

01.03.24 (Anmeldung bis 15.01.24)

12.04.24 (Anmeldung bis 15.02.24)

28.06.24 (Anmeldung bis 15.04.24)

Von: 17:00 - 21:00 Uhr

Treffpunkt: FeD, Dietrichstraße 36, 54290 Trier

Kosten: Gruppenassistenz: 70 € // Einzelassistenz: 105 €

Unkostenbeitrag: 10 €

Zusätzliche Infos: Bitte geben Sie Taschen- bzw. Verpflegungsgeld an dem Tag mit.
Das Angebot findet nur bei einer Anzahl von mindestens vier Personen statt.



4.1 regelmäßige Angebote: Themenabende

Thank God It's Friday! Endlich ist es Freitag! Wir feiern den letzten Arbeitstag der Woche mit einem spaßigen Beisammensein in der Dietrichstraße. So kommt Leben in die Bude! Für leckere Snacks und Getränke sowie coole Spiele ist gesorgt. Kommt gerne zu den Themen passend angezogen!

Für wen: Jugendliche ab 16 Jahren und Erwachsene

Barrierefrei: Ja

Wann:

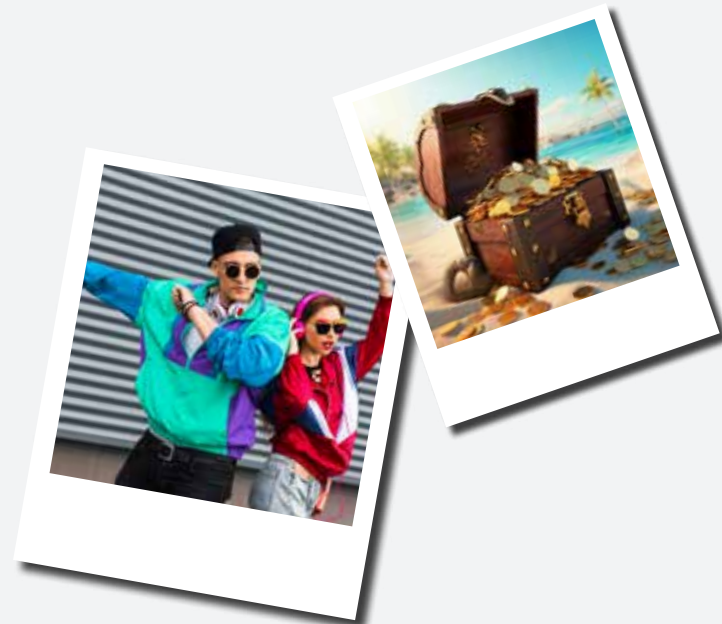
19.01.24 (Anmeldung bis 01.01.24) Après Ski
16.02.24 (Anmeldung bis 01.01.24) Hollywood- Party
26.04.24 (Anmeldung bis 15.02.24) 80er & 90er Party
24.05.24 (Anmeldung bis 15.03.24) Beach- Piraten-Party
Von: 17.00 - 21:00 Uhr

Treffpunkt: Dietrichstraße 36, 54290 Trier

Unkostenbeitrag: 10 € (z. B. Materialien, Mitgebsel, Fotos etc.)

Kosten: Gruppenassistenz: 70 € // Einzelassistenz: 105 €

Zusätzliche Infos: Bitte geben Sie Taschen- bzw. Verpflegungsgeld an dem Tag mit.
Das Angebot findet nur bei einer Anzahl von mindestens vier Personen statt.



4.1 regelmäßige Angebote: Inklusiver Jugendtreff

Termine: 05.01.24, 12.01.24, 19.01.24, 26.01.24, 02.02.24, 09.02.24, 16.02.24, 23.02.24, 01.03.24, 08.03.24, 15.03.24, 22.03.24, 05.04.24, 12.04.24, 19.04.24, 26.04.24, 03.05.24, 10.05.24, 17.05.24, 24.05.24, 31.05.24, 07.06.24, 14.06.24, 21.06.24, 28.06.24

Jugendliche mit Beeinträchtigung bekommen einen neuen Treffpunkt:

Wir bieten in Kooperation mit dem Jugendzentrum „Mergener Hof“ einen inklusiven Jugendtreff an. Die begleiteten Treffen finden immer freitags von 16.00 bis 18.30 Uhr statt und richten sich an Jugendliche mit geistiger und / oder körperlicher Beeinträchtigung zwischen 14 und 21 Jahren. Hier können die Jugendlichen Zeit miteinander verbringen und neue Kontakte knüpfen, bei Lust und Laune können wir auch in die naheliegende Innenstadt gehen. Es gibt viele Möglichkeiten, die ihr mitentscheiden könnt! Treffpunkt und Abholpunkt ist jeweils am Mergener Hof.

Für wen: Jugendliche von 14 - 21 Jahren

Barrierefrei: ja

Wann: immer freitags (siehe Auflistung oben)

Von: 17.00 - 20.00 Uhr

Treffpunkt: Mergener Hof, Rindertanzstr. 4, 54290 Trier

Anmeldefrist: jeweils bis eine Woche vorher

Kosten pro Termin: Gruppenassistenz: 50 € // Einzelassistenz: 70 €

Zusätzliche Infos: Bitte eigene Getränke mitbringen.



4.1 regelmäßige Angebote: Samstagstreff

Termine: 06.01.2024, 13.01.2024, 20.01.2024, 27.01.2024, 03.02.2024, 17.02.2024, 02.03.2024, 16.03.2024, 30.03.2023 (nur Erwachsene), 13.04.2024, 27.04.2024, 11.05.2024, 25.05.2024, 01.06.2024, 15.06.2024, 22.06.2024, 29.06.2024

Die Kinder und Jugendlichen treffen sich in der Tagesförderstätte und die Erwachsenen im Familienentlastenden Dienst in der Dietrichstraße. Die Ausflüge und Angebote beziehen sich bei den Samstagstreffs auf die nähere Umgebung bzw. Trier. Bei den Terminen haben wir ein buntes Programm für euch geplant und ihr sollt klar mitbestimmen, was gemacht wird!

Barrierefrei: ja

Wann: immer samstags, siehe Auflistung oben

Von: 11.00 - 17.00 Uhr

Treffpunkt:

Erwachsene: Familienentlastender Dienst, Dietrichstraße 36, 54290 Trier

Kinder und Jugendliche: Tagesförderstätte, Paulinstraße 14, 54292 Trier

Verpflegung: Mittagessen wird bestellt und separat in Rechnung gestellt

Anmeldefrist: einen Monat im Voraus

Kosten: Gruppenassistenz: 95 € // Einzelassistenz: 130 €

Zusätzliche Infos: Das Angebot findet nur bei einer Anzahl von mindestens vier Personen statt. Bitte geben Sie etwas Taschengeld mit, da die Gruppe gelegentlich spontan einen kleinen Ausflug zum Eis essen oder Kaffee trinken in die Stadt macht.



4.1 Angebote: Übersicht 1. Halbjahr

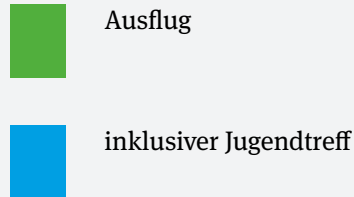
01 JANUAR 2024



02 FEBRUAR 2024

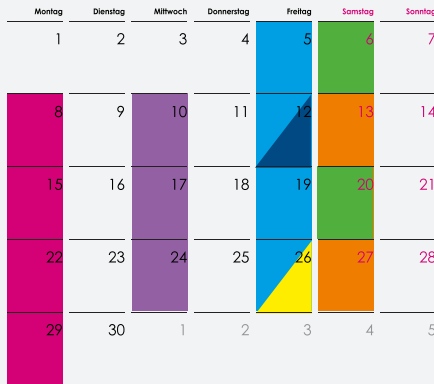


03 MÄRZ 2024

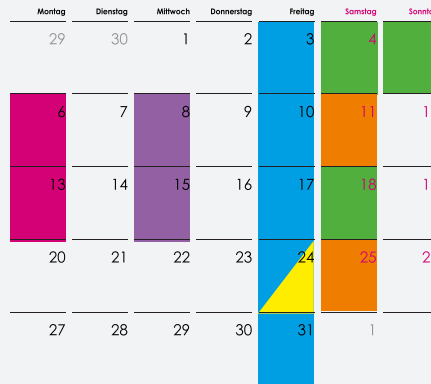


4.1 Angebote: Übersicht 1. Halbjahr

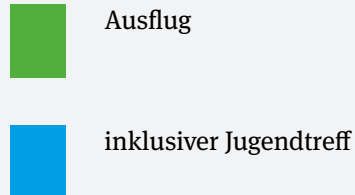
04 APRIL 2024



05 MAI 2024



06 JUNI 2024



4.2 Ausflüge: Karnevalsumzug

Alaaf! Helau! Alt jo! Es ist wieder die Zeit der bunt verkleideten Narren in der Region. Gemeinsam fahren wir (verkleidet oder unverkleidet) auf einen Fastnachtsumzug, schauen uns die toll gestalteten Wagen an und genießen die Atmosphäre.

Für wen: Kinder, Jugendliche und Erwachsene

Barrierefrei Ja // Anzahl der Rollstühle: 2

Wann: 10.02.2024

Von: 11.00-17.00 Uhr

Treffpunkt: Tagesförderstätte, Paulinstraße 14, 54292 Trier

Verpflegung: Mittagessen im FeD

Anmeldefrist: 01.01.2024

Kosten: Gruppenassistenz: 95 € // Einzelassistenz: 130 €

Zusätzliche Infos: Bitte geben Sie Taschen- bzw. Verpflegungsgeld und Behindertenausweis an dem Tag mit. Der Ausflug findet nur bei einer Anzahl von mindestens vier Personen statt.



4.2 Ausflüge: Renn-Center Trier + Romikulum

Ihr habt Spaß am Modellautofahren? Dann meldet euch schnell an. An diesem Tag machen wir die Modellautobahnen unsicher und heizen mit unserem Auto die Strecke ein. Wenn wir genug Leute sind, bekommen wir sogar Unterstützung von einem Rennbegleiter. Wer will sich diese Chance schon entgehen lassen und keinen Sieg einfahren? Danach machen wir uns auf dem Weg ins naheliegende Romikulum um dort wieder neue Kräfte zu tanken. Dort beenden wir dann auch diesen ereignisgeballten Tag.

Für wen: Erwachsene

Barrierefrei: Ja // Anzahl der Rollstühle: 2

Wann: 24.02.2024

Von: 11.00-17.00 Uhr

Treffpunkt: Tagesförderstätte, Paulinstraße 14, 54292 Trier

Abholung: Tagesförderstätte, Paulinstraße 14, 54292 Trier

Verpflegung: Mittagessen im Romikulum mit Selbstzahlung

Anmeldefrist: 01.01.2024

Kosten: Gruppenassistenz: 95 € // Einzelassistenz: 130 €

Eintrittspreis: ca. 14 € pro Person

Zusätzliche Infos:

Bitte geben Sie Taschen- bzw. Verpflegungsgeld an dem Tag mit. Das Angebot findet nur bei einer Anzahl von mindestens vier Personen statt.



4.2 Ausflüge: Trampoline

Lust auf einen Bewegungstag mit Spaß und Action? Dann seid ihr im Trampoline genau richtig! Nach dem Mittagessen im FeD machen wir uns auf den Weg in den großen Indoorpark. Wem klettern, toben und Achterbahnfahren zu anstrengend ist hat die Möglichkeit, es auf den Schaukelmöglichkeiten ruhiger angehen zu lassen. Hier ist für Jede*n etwas dabei, hier kommt jede*r auf ihre/seine Kosten. Auch für die ganz Kleinen ist gesorgt, hier gibt es einen extra Bereich. Am Kiosk kann man sich stärken und neue Kräfte sammeln. Ihr wollt dabei sein? Dann meldet euch an!

Für wen: Kinder und Jugendliche

Barrierefrei: Ja // Anzahl der Rollstühle: max. 2

Wann: 24.02.2024

Von: 11.00 - 17.00 Uhr

Treffpunkt: Tagesförderstätte, Paulinstraße 14, 54292 Trier

Abholung: Trampoline Trier, Diedenhofenerstr. 29, 54294 Trier

Verpflegung: Mittagessen im FeD

Anmeldefrist: 01.01.2024

Kosten: Gruppenassistenz: 95 € // Einzelassistenz: 130 €

Eintritt: Der Eintritt ist für Kinder (mind. 70 %) kostenfrei, ansonsten ca. 13,00 €

Zusätzliche Infos: Bitte geben Sie Taschen- bzw. Verpflegungsgeld an dem Tag mit.
Das Angebot findet nur bei einer Anzahl von mindestens vier Personen statt.



4.2 Ausflüge: Kino im Cinemaxx oder Broadway

Bei kaltem Wetter im warmen Kino sitzen und einen neuen Film schauen? Dabei Popcorn essen und ein Kaltgetränk schlürfen? Dann her mit deiner Anmeldung! Leider können wir jetzt noch nicht sagen, welcher Film dann aktuell läuft, aber kurz vorher könnt ihr euch gerne bei uns erkundigen oder uns natürlich mitteilen, wenn ihr einen bestimmten Film gerne sehen wollt.

Für wen: Kinder, Jugendliche und Erwachsene

Barrierefrei: teilweise // Anzahl der Rollstühle: 2

Wann: 09.03.2024

Von: 11.00-17.00 Uhr

Treffpunkt: Tagesförderstätte, Paulinstraße 14, 54292 Trier

Verpflegung: Mittagessen im FeD

Anmeldefrist: 15.01.2024

Kosten: Gruppenassistenz: 95 € // Einzelassistenz: 130 €

Eintritt: wird noch mitgeteilt

Zusätzliche Infos: Bitte geben Sie Taschen- bzw. Verpflegungsgeld und Behindertenausweis an dem Tag mit. Ausflug findet nur bei einer Anzahl von mindestens vier Personen statt.



4.2 Ausflüge: Nachtschwärmer

Das Wochenende steht vor der Tür und was soll man machen? Richtig, entspannt durch die Stadt schlendern und gemütlich mit Freunden zusammensitzen. Dabei steht dem ein oder anderen Kaltgetränk und einem munteren Austausch mit den Freunden nichts mehr im Weg.

Wenn du mit uns die Trierer Kneipen unsicher machen möchtest, melde dich an! Du kannst uns auch bei der Anmeldung auch gerne mitteilen, wohin du besonders gerne gehst, oder wohin du gerne gehen würdest.

Für wen: Jugendliche ab 16 Jahren und Erwachsene

Barrierefrei: teilweise // Anzahl der Rollstühle: unbegrenzt

Wann: 15.03.2024

Von: 18.00-22.00 Uhr

Treffpunkt: FeD, Dietrichstraße 36, 54290 Trier

Anmeldefrist: 15.01.2024

Kosten: Gruppenassistenz: 70 € // Einzelassistenz: 105 €

Zusätzliche Infos: Bitte geben Sie Taschen- bzw. Verpflegungsgeld und Behindertenausweis an dem Tag mit. Der Ausflug findet nur bei einer Anzahl von mindestens vier Personen statt.



4.2 Ausflüge: Wildpark Daun

Wilde Tiere aus dem Auto bestaunen- das und noch viel mehr kann man im Wildpark Daun erleben! Wir fahren gemeinsam in den Wildpark, schauen uns die verschiedenen Tiere an und verbringen eine schöne Zeit in der Erlebniswelt.

Für wen: Kinder, Jugendliche und Erwachsene

Barrierefrei: Ja // Anzahl der Rollstühle: max. 2

Wann: 23.03.2024

Von: 10.00 - 17.00 Uhr

Treffpunkt: Tagesförderstätte, Paulinstraße 14, 54292 Trier

Verpflegung: Selbstversorgung, Lunchpaket nur bei Voranmeldung oder Verpflegung vor Ort

Anmeldefrist: 01.02.2024

Kosten: Gruppenassistenz: 115 € // Einzelassistenz: 155 €

Eintritt: ca. 14 €, Rodelbahn zusätzlich 2,50 € pro Fahrt

Zusätzliche Infos: Bitte geben Sie Taschen- bzw. Verpflegungsgeld und Behindertenausweis an dem Tag mit. Der Ausflug findet nur bei einer Anzahl von mindestens vier Personen statt.



4.2 Ausflüge: Eifelpark Gondorf

Wir begeben uns in den Eifelpark nach Gondorf. Dort warten vielen Attraktionen auf uns: Bewegung und diverse Fahrangebote wie ein Kettenkarussell, eine kleine Achterbahn, eine Wildwasserbahn und vieles mehr! Wer es lieber ruhig angehen lässt, kann sich auch mit der Bahn kutschieren lassen oder beim Beobachten und Füttern der Tiere seiner Lieblingsbeschäftigung nachkommen.

Für wen: Kinder, Jugendliche und Erwachsene

Barrierefrei: Ja // Anzahl der Rollstühle: max.2

Wann: 06.04.2024

Von: 10.00 - 18.00 Uhr

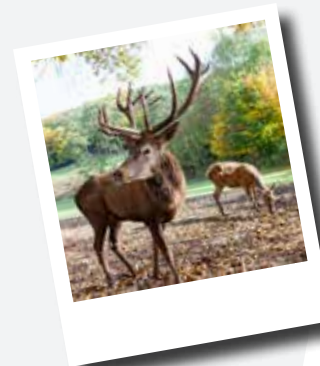
Treffpunkt: Tagesförderstätte, Paulinstraße 14, 54292 Trier

Verpflegung: Selbstversorgung, Lunchpaket (nur bei Voranmeldung) oder Verpflegung vor Ort

Anmeldefrist: 15.02.2024

Kosten: Gruppenassistenz: 120 € // Einzelassistenz: 160 €
Eintrittspreis: ca. 40 €

Zusätzliche Infos: Bitte geben Sie Taschen- bzw. Verpflegungsgeld und Behindertenausweis an dem Tag mit. Der Ausflug findet nur bei einer Anzahl von mindestens vier Personen statt. Lunchpaket nur auf Bestellung.



4.2 Ausflüge: Wolfspark Merzig, Spielplatz und Baumwipfelpfad

Der Ausflug in den Wolfspark gibt uns die Möglichkeit, Wölfe in einer natürlichen Umgebung zu betrachten. Die Wolfsrudel wurden alle von den hier arbeitenden Mitarbeitenden großgezogen und akzeptieren sie daher als Teil ihrer Wolfsfamilie. Im Anschluss daran gehen die Kinder und Jugendlichen gemeinsam auf einen nahegelegenen Spielplatz, während die Erwachsenen den Baumwipfelpfad der Saarschleife besichtigen.

Für wen: Kinder, Jugendliche und Erwachsene

Barrierefrei: teilweise // Anzahl der Rollstühle: 2

Wann: 20.04.2024

Von: 11.00 - 17.00 Uhr

Treffpunkt: Tagesförderstätte, Paulinstraße 14, 54292 Trier

Verpflegung: Selbstversorgung oder Lunchpaket (nur bei Voranmeldung))

Anmeldefrist: 01.03.2024

Kosten: Gruppenassistenz: 110 € // Einzelassistenz: 150 €

Eintrittspreis: Erwachsene: ca. 6 € // Kinder: ca. 4 €



Zusätzliche Infos: Bitte geben Sie Taschen- bzw. Verpflegungsgeld und Behindertenausweis an dem Tag mit. Der Ausflug findet nur bei einer Anzahl von mindestens vier Personen statt.

4.2 Ausflüge: Spaziergang Echternacher See

Wir begeben uns nach einem Mittagessen in den Räumen der Tagesförderstätte in das nahe gelegene Nachbarland Luxemburg. Dort gehen wir gemeinsam eine Runde um den Echternacher See spazieren, machen bei Bedarf Halt an Spielplätzen oder trinken in der Jugendherberge einen Kaffee..

Für wen: Kinder, Jugendliche und Erwachsene

Barrierefrei: teilweise // Anzahl der Rollstühle: max.2

Wann: 04.05.2024

Von: 11.00 - 17.00 Uhr

Treffpunkt: Tagesförderstätte, Paulinstraße 14, 54292 Trier

Verpflegung: Mittagessen im FeD

Anmeldefrist: 15.03.2024

Kosten: Gruppenassistenz: 100 € // Einzelassistenz: 135 €

Zusätzliche Infos: Bitte geben Sie Taschen- bzw. Verpflegungsgeld und Behindertenausweis an dem Tag mit. Der Ausflug findet nur bei einer Anzahl von mindestens vier Personen statt.



4.2 Ausflüge: Protesttag

Der Lebenshilfe Trier e.V. hat wieder einen Protestmarsch durch die Innenstadt organisiert. Gemeinsam wollen wir auf die Benachteiligung von Menschen mit Beeinträchtigung hinweisen. Barrierefreiheit jetzt- Trier für alle! Macht mit, zusammen sind wir laut!!!

Für wen: Kinder, Jugendliche und Erwachsene

Barrierefrei: Ja // Anzahl der Rollstühle: unbegrenzt

Wann: 05.05.2024

Von: wird noch bekannt gegeben

Treffpunkt: FeD, Dietrichstraße 36, 54290 Trier

Anmeldefrist: 15.03.2024

Kosten: wird noch bekannt gegeben

Zusätzliche Infos: Bitte geben Sie Taschen- bzw. Verpflegungsgeld an dem Tag mit.



4.2 Ausflüge: Partyzipation

Lust auf Partyzipation? In Kooperation mit der Tufa findet wieder eine inklusive Party statt. Treffpunkt ist der Fed in der Dietrichstraße, von dort aus gehen wir gemeinsam zur Tufa. Dort könnt ihr dann um 21.30 Uhr abgeholt werden.

Für wen: Jugendliche ab 16 und Erwachsene

Barrierefrei: Ja // Anzahl der Rollstühle: 2

Wann: 05.05.2024

Von: 17.30 - 21.30 Uhr

Treffpunkt: FeD, Dietrichstraße 36, 54290 Trier

Anmeldefrist: 15.03.2024

Kosten: Gruppenassistenz: 70 € // Einzlassistenz: 105 €

Eintrittspreis: wird noch bekannt gegeben

Zusätzliche Infos: Bitte geben Sie Taschen- bzw. Verpflegungsgeld an dem Tag mit.
Das Angebot findet nur bei einer Anzahl von mindestens vier Personen statt.



4.2 Ausflüge: Eselsfreizeit

Nach einem guten Mittagessen in der Tagesförderstätte fahren wir gemeinsam nach Tawern zur Eselcompany. Wir lernen die Tiere kennen und erfahren etwas über sie. Auch durch Bürsten, streicheln und einen kurzen Hindernisparcours kommen wir mit ihnen in Kontakt. Die Teilnehmerzahl ist auf 12 Personen beschränkt.

Für wen: Kinder, Jugendliche und Erwachsene

Barrierefrei: ja // Anzahl der Rollstühle: 2

Wann: 18.05.2024

Von: 11.00 - 17.00 Uhr

Treffpunkt: Tagesförderstätte, Paulinstraße 14, 54292 Trier

Verpflegung: Mittagessen im FeD

Anmeldefrist: 01.04.2024

Kosten: Gruppenassistenz: 110 € // Einzelassistenz: 145 €

Teilnehmerkosten: Je nach Teilnehmerzahl ca. 17-35 €



Zusätzliche Infos: Bitte geben Sie Taschen- bzw. Verpflegungsgeld und Behindertenausweis an dem Tag mit. Der Ausflug findet nur bei einer Anzahl von mindestens vier Personen statt.

4.2 Ausflüge: Märchenpark Bettembourg

Wir machen einen tollen Ausflug in den Märchenpark nach Bettembourg. Dort könnt ihr in die Welt der Märchen eintachen, im Wildpark Tiere bestaunen oder euch auf dem großen Abenteuerspielplatz austoben.

Für wen: Kinder, Jugendliche und Erwachsene

Barrierefrei: ja // Anzahl der Rollstühle: max.2

Wann: 08.06.2024

Von: 10.00-18.00 Uhr

Treffpunkt: Tagesförderstätte, Paulinstraße 14, 54290 Trier

Verpflegung: Selbstversorgung oder Lunchpaket (nur bei Voranmeldung)

Anmeldefrist: 15.04.2024

Kosten: Gruppenassistenz: 115 € // Einzelassistenz: 155 €
Eintrittspreis ca. 20 €

Zusätzliche Infos: Bitte geben Sie Taschen- bzw. Verpflegungsgeld und Behindertenausweis an dem Tag mit. Der Ausflug findet nur bei einer Anzahl von mindestens vier Personen statt.



4.2 Ausflüge: Nachtschwärmer

Das Wochenende steht vor der Tür und was soll man machen? Richtig, entspannt durch die Stadt schlendern und gemütlich mit Freunden zusammensitzen. Dabei steht dem ein oder anderen Kaltgetränk und einem munteren Austausch mit den Freunden nichts mehr im Weg.

Wenn du mit uns die Trierer Kneipen unsicher machen möchtest, melde dich an! Du kannst uns auch bei der Anmeldung auch gerne mitteilen, wohin du besonders gerne gehst, oder wohin du gerne gehen würdest.

Für wen: Jugendliche ab 16 Jahren und Erwachsene

Barrierefrei: teilweise // Anzahl der Rollstühle: unbegrenzt

Wann: 14.06.2024

Von: 18.00-22.00 Uhr

Treffpunkt: FeD, Dietrichstraße 36, 54290 Trier

Anmeldefrist: 01.05.2024

Kosten: Gruppenassistenz: 70 € // Einzelassistenz: 105 €

Zusätzliche Infos: Bitte geben Sie Taschen- bzw. Verpflegungsgeld, Impfnachweis und Behindertenausweis an dem Tag mit. Ausflug findet nur bei einer Anzahl von mindestens vier Personen statt.



4.2 Ausflüge: Bowlingroom Trier

Nach dem Ankommen im FeD verbringen wir den Vormittag mit gemütlichem Beisammensein und einem guten Mittagessen. Anschließend machen wir uns auf, um den Nachmittag auf der Bowlingbahn zu verbringen. Ihr müsst nichts mitbringen, außer dem Eintrittsgeld und guter Laune.

Für wen: Kinder, Jugendliche und Erwachsene

Barrierefrei: Ja // Anzahl der Rollstühle: 2

Wann: 22.06.2024

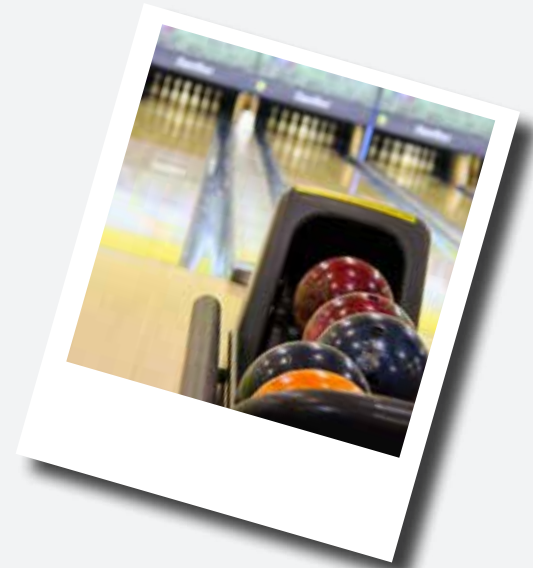
Von: 11.00 - 17.00 Uhr

Treffpunkt: Tagesförderstätte, Paulinstraße 14, 54292 Trier

Anmeldefrist: 15.04.2024

Kosten: Gruppenassistenz: 95 € // Einzelassistenz: 130 €
Eintritt: ca. 20,00 € inkl. Leihgebühr Schuhe

Zusätzliche Infos: Bitte geben Sie Taschen- bzw. Verpflegungsgeld an dem Tag mit.
Das Angebot findet nur bei einer Anzahl von mindestens vier Personen statt.



4.3 Ferienangebote: Osterferienspaß Kinder & Jugendliche

Ferien und Langeweile? Dann meldet Euch beim Ferienspaß vom FeD an! Wir verbringen mit Euch eine spannende Zeit mit unterschiedlichsten Angeboten. Eine Anmeldung kann entweder für den kompletten Ferienspaß oder für einzelne Tage erfolgen.

Das Programm der Ferienfreizeit wird kurz vorher bekannt gegeben.

Bitte beachten Sie Punkt 3, insbesondere Punkt 3.3 Abmelde- und Stornierungsbedingungen.

Für wen: Kinder und Jugendliche

Barrierefrei: teilweise // Anzahl der Rollstühle: 2

Wann: 25.03. - 28.03.24 Ferienspaß FeD

Von: 09.00 - 16.30 Uhr täglich

Treffpunkt: Kita Petrisberg, Beim Turm Luxemburg 4, 54296 Trier

Verpflegung: je nach Aktivität Mittagessen in Einrichtung, Selbstversorgung oder Lunchpakete (nur bei Voranmeldung)

Anmeldefrist: 01.02.2024

Kosten: Gruppenassistenz: 100 € (Tagespauschale) // Einzelassistenz: 135 € (Tagespauschale)

Zusätzliche Infos: Bitte geben Sie ausreichend Taschen- bzw. Verpflegungsgeld, die vorher bekannt gegebene Pauschale und den Behindertenausweis mit.



4.3 Ferienangebote: Sommerferienspaß Kinder & Jugendliche

Der Sommer ist da und damit auch die großen Ferien. Auch dieses Jahr bieten wir euch drei Wochen ein spannendes Programm, welches mit unterschiedlichsten Angeboten garantiert für Abwechslung sorgt. Meldet euch an und verbringen gemeinsam eine tolle Zeit! Ihr könnt entweder jeden Tag oder nur an vereinzelt Tagen kommen.

Für wen: Kinder und Jugendliche

Barrierefrei: teilweise // Anzahl der Rollstühle: 2

Wann: 05. - 09.08.24 Ferienspaß FeD
12. - 16.08.24 Ferienspaß FeD

Von: 09.00 - 16.30 Uhr täglich

Treffpunkt: Tagesförderstätte, Paulinstraße 14, 54292 Trier

Verpflegung: je nach Aktivität Mittagessen in Einrichtung, Selbstversorgung oder Lunchpakete (nur bei Voranmeldung)

Anmeldefrist: 01.06.2024

Kosten: Gruppenassistenz: 100 € (Tagespauschale) // Einzelassistenz: 135 € (Tagespauschale)

Zusätzliche Infos: Bitte geben Sie ausreichend Taschen- bzw. Verpflegungsgeld, die vorher bekannt gegebene Pauschale und den Behindertenausweis mit.



4.3 Ferienangebote: Herbstferienspaß Kinder & Jugendliche

Auch in den Herbstferien müsst ihr euch nicht langweilen. Kommt zum FeD und habt gemeinsam mit anderen Kindern und Jugendlichen Spaß, Aktion und gute Laune. Wir stellen für euch ein 5 Tage- Programm zusammen. Ihr könnt entweder jeden Tag oder nur an vereinzelt Tagen kommen.

Für wen: Kinder und Jugendliche

Barrierefrei: teilweise // Anzahl der Rollstühle: 2

Wann: 21.-25.10.24

Von: 09.00 - 16.30 Uhr täglich

Treffpunkt: Kita Petrisberg, Beim Turm Luxemburg 4, 54296 Trier

Verpflegung: je nach Aktivität Mittagessen in Einrichtung,
Selbstversorgung oder Lunchpakete (nur bei Voranmeldung)

Anmeldefrist: 15.08.2024

Kosten: Gruppenassistenz: 100 € (Tagespauschale) // Einzlassistenz: 135 € (Tagespauschale)

Zusätzliche Infos: Bitte geben Sie ausreichend Taschen- bzw. Verpflegungsgeld, die vorher bekannt gegebene Pauschale und den Behindertenausweis mit.



4.3 Ferienangebote: Urlaubswoche für Erwachsene

Kernurlaub und Langeweile? Dann verbringt mit uns eine entspannte Urlaubswoche! Wir unternehmen gemeinsam Ausflüge und verbringen eine schöne Zeit zusammen.

Ihr könnt euch für die gesamte Woche oder für einzelne Tage anmelden.

Für wen: Erwachsene

Barrierefrei: ja // Anzahl der Rollstühle: 2

Wann: 05. - 09.08.24

Von: 09.00 - 16.30 Uhr täglich

Treffpunkt: FeD, Dietrichstraße 36, 54290 Trier

Verpflegung: je nach Aktivität Mittagessen in Einrichtung,
Selbstversorgung oder Lunchpakete (nur bei Voranmeldung)

Anmeldefrist: 01.06.2024

Kosten: Gruppenassistenz: 100 € (Tagespauschale) // Einzelassistenz: 135 € (Tagespauschale)
weitere Kosten wie z. B. Eintritte werden kurz vorher bekannt gegeben

Zusätzliche Infos: Bitte geben Sie ausreichend Taschen- bzw. Verpflegungsgeld und den Behindertenausweis an dem Tag mit. Das Angebot findet nur bei einer Anzahl von mindestens vier Personen statt.



Finanzierungsmöglichkeiten

Unsere Angebote richten sich an alle interessierten Menschen mit einer Behinderung. Sie sind für alle Teilnehmenden kostenpflichtig. Es besteht die Möglichkeit einen Teil der Kosten erstattet zu bekommen, dies richtet sich nach den jeweiligen Anspruchsvoraussetzungen.

Die Pflegekassen erstatten im Regelfall die Betreuungskosten (pflegebedingter Aufwand) für die Einzelbegleitungen, sowie die sonstigen Freizeitangebote. In der Regel werden Kostenanteile in Form von Sach- und Fahrtkosten nicht übernommen.

Privatzahler

Alle Leistungen können auch von Ihnen selbst finanziert werden. Personen ohne einen Anspruch auf einen Pflegegrad oder deren Leistungsanspruch gegenüber einem Kostenträger bereits aufgebraucht ist, erhalten von uns eine separate Rechnung.

Ansprüche über die Pflegekasse

Grundlage für die Leistungen der Pflegekasse nutzen zu können, ist ein Gutachten durch den Medizinischen Dienst der Krankenkasse (MdK). Der MdK informiert die Pflegekassen über den Pflegebedarf und die Einstufung des Pflegegrades. Folgende Leistungen kann die Person nun laut Sozialgesetzbuch XI beziehen:

Verhinderungspflege nach § 39 SGB XI (muss jährlich bei der Pflegekasse beantragt werden)

Ab Pflegegrad 2 können Leistungen bei Verhinderung der zuständigen Pflegeperson in Höhe von bis zu 1.612,- Euro pro Kalenderjahr genutzt werden.

Seit dem Jahr 2015 ist es möglich, die ungenutzten Ansprüche der Kurzzeitpflege nach § 42 SGB XI durch einen Antrag in Verhinderungspflege umzuwidmen. Dies sind pro Kalenderjahr 806,- Euro. Damit können Ihnen maximal 2.418,- Euro zur Verfügung stehen.

Entlastungsbetrag nach § 45b SGB XI

Mit Pflegegrad 1-5 stehen Pflegebedürftigen monatlich Leistungen in Höhe von 125,- Euro zu. Der Entlastungsbetrag kann über einen nach Landesrecht anerkannten, niedrigrschwelligen Dienst abgerufen werden. Der FeD hat diese Anerkennung und kann die Leistungen abrechnen.

Seit 2017 muß hierfür kein Erstantrag mehr gestellt werden. Nicht genutzte Beiträge können angespart werden und stehen im Folgekalenderjahr bis Ende Juni weiterhin zur Verfügung.

Ansprüche über die ambulante Eingliederungshilfe nach § 102 SGB IX

Für Menschen mit einer Behinderung besteht die Möglichkeit, ambulante Eingliederungshilfe zu beantragen. Dies muß bei den entsprechenden Leistungsträgern individuell getätigt werden.

Wir unterstützen Sie gerne in Form einer kostenlosen Beratung zu Ihren individuellen Finanzierungsmöglichkeiten. Hierzu nehmen Sie gerne Kontakt zu uns auf und wir freuen uns Sie kennenzulernen.

Bildnachweis:

Eifelpark

Freepik

Lebenshilfe Trier e.V.

Lebenshilfe/David Maurer

Märchenpark Bettembourg

Office Régional du Tourisme Région Mullertha

pixabay

Trampoline Trier

Wildpark Daun

Familientlastender Dienst
Dietrichstraße 36
54290 Trier

Telefon: 0651 / 257 18
Handy: 0176 / 790 611 77

