



Chancen nutzen.



Angebote
Januar bis Juni 2026

Aktionen, Ausflüge & Freizeitangebote
für Kinder, Jugendliche und erwachsene
Menschen mit Beeinträchtigung

Programm des Familienentlastenden Dienstes



Lebenshilfe Trier

Bildnachweis:

Trier Tourismus und Marketing GmbH

An Neipetsch

Dynamikum Science Center Pirmasens

Freepik

Hunsrück-Touristik GmbH

Lebenshilfe Trier e.V.

Lebenshilfe/David Maurer

Trampoline Trier

Tourismuszentrale Saarland

visitluxembourg.com

Adobe Stock und Marktplatz

Nicole Zimmer lux-trier.info

Liebe Nutzer*innen, liebe Eltern, liebe Angehörige,

ein ereignisreiches Jahr liegt hinter uns – voller Begegnungen, gemeinsamer Erlebnisse und wertvoller Momente. Mit großer Freude blicken wir darauf zurück und bedanken uns herzlich bei allen Nutzer*innen und Familien. Ohne eure Offenheit und Teilnahme wäre all das in dieser Form nicht möglich gewesen.

Das neue Programmheft haben wir mit großer Sorgfalt ausgearbeitet. Bewährte Angebote wie die Tanzgruppe, der Samstagstreff sowie die Koch- und Themenabende bleiben weiterhin bestehen. Besonders unsere Nachtschwärmer erfreuten sich großer Beliebtheit – deshalb findet sich dieses Angebot nun häufiger im Programm wieder. Gleichzeitig haben wir abwechslungsreiche Aktivitäten zusammengestellt, die Spaß und Freude, aber auch Inklusion und Teilhabe in den Mittelpunkt stellen. Wir hoffen sehr, dass für jede und jeden etwas Passendes dabei ist.

Zum 1. Oktober hat es zudem einen Wechsel in der Teamleitung gegeben. Wir verabschieden uns von unserer bisherigen Teamleitung, Herrn Timon Dichter, und bedanken uns für seine tatkräftige Unterstützung und sein großes Engagement in den vergangenen anderthalb Jahren. Gleichzeitig freuen wir uns, unseren neuen Teamleiter, Herrn Philipp Borucki, zu begrüßen. Er ist Ihnen bereits bekannt, da er seit 2023 als Werkstudent Teil unseres Teams ist und nun die Verantwortung für Anmeldungen und Dienstplanungen übernimmt.

Mit dem neuen Angebot möchten wir möglichst viele Menschen erreichen und ihnen die Möglichkeit geben, ihre Freizeit so eigenbestimmt wie möglich zu gestalten.

Bitte beachten Sie diesbezüglich die Änderungen zum 1.7.2025, woraus sich ein Jahresbetrag von bis zu 3.539 Euro ergibt (Punkt 5: Beratung/Finanzierung)

Nun verabschieden wir uns für dieses Jahr und starten motiviert sowie voller Vorfreude in das kommende. Wir wünschen allen Nutzer*innen und ihren Familien eine schöne Weihnachtszeit, besinnliche Tage und einen guten Start ins neue Jahr.

Nun wünschen wir Ihnen viel Spaß beim Durchstöbern unserer Broschüre – wir freuen uns auf Ihre Rückmeldung.

Ihr FeD-Team

Wir über uns

Ansprechpartner*innen

Das sind wir

Unser Team besteht neben den beiden Leitungskräften aus einer wechselnden Anzahl an Werkstudent*innen, geringfügig Beschäftigten und Übungsleiter*innen. Viele unserer Mitarbeitenden studieren unterschiedlichste Fachrichtungen und erlangen durch die Arbeit im FeD wertvolle Praxiserfahrung.

Susanne Simon // Leitung

B.A. Soziale Arbeit

susanne.simon@lebenshilfe-trier.de

Philipp Borucki // Teamleitung

B.A. Erziehungswissenschaft

philipp.borucki@lebenshilfe-trier.de



Bürozeiten:

Wir sind von Montag bis Freitag von 10.00-16.00 Uhr auf dem Festnetz (0651-25718) oder Handy (01520-26 51 422) zu erreichen.

Absagen, Änderungen oder Fragen für das anstehende Wochenende können außerhalb der Bürozeiten nur noch per E-Mail (fed@lebenshilfe-trier.de), Festnetz (Anrufbeantworter 0651-25718) oder Samstags ab 10.00 Uhr über das Diensthandy (0176-79 06 11 77) mitgeteilt werden. Über diese Handynummer sind die Gruppen bei den Samstagstreffs, Ausflügen und Ferienfreizeiten erreichbar.

Außerhalb unserer täglichen Arbeitszeit können Sie uns eine Nachricht auf dem Anrufbeantworter hinterlassen oder uns per E-Mail (fed@lebenshilfe-trier.de) über Ihr Anliegen informieren. Wir melden uns zeitnah zurück!

Inhaltsverzeichnis

1.	Unsere Leistungen	6
1.1	Tarife	6
1.2	Verpflegung	6
2.	Erläuterungen	7
2.1	Unsere Angebote	7
2.2	Gruppenassistenz	8
2.3	Einzelassistenz	8
3.	Organisatorisches	10
3.1	Anmeldung und Verbindlichkeit	10
3.2	Anmeldeverfahren	10
3.3	Warteliste	11
3.4	Abmeldung und Stornierungsbedingungen	11
3.5	Formulare	12
4.	Programm	
4.1	Regelmäßige Angebote	13
4.2	Ausflüge	19
5.	Beratung/ Finanzierung	38

1. Unsere Leistungen

1.1 Tarife

Art der Leistung	Tarife ab 01.07.2025
Einzelassistenz (pro Stunde)	35,00 €
Gruppenassistenz (pro Stunde)	26,00 €
Geplante Angebote und Samstagstreff entnehmen Sie bitte dem jeweiligen Angebot	
An- und Abfahrtpauschale zur Assistenz im Stadtgebiet	15,50 €
An- und Abfahrtpauschale zur Assistenz außerhalb des Stadtgebiets	20,50 €
Tagespauschale Ferienbegleitung Gruppenassistenz	130,00 €
Tagespauschale Ferienbegleitung Einzelassistenz	260,00 €
Tagesverpflegung / Lunchpaket (inkl. Getränke)	6,00 €

Unsere Preise orientieren sich an der Leistungsvereinbarung der Landesverordnung. Sollte es auf Landesebene Veränderungen geben, werden wir auch im laufenden Jahr die Preise angleichen.

1.2 Verpflegung

Bei Ausflügen bieten wir Lunchpakete an. Lunchpakete werden von uns nur nach **ausdrücklicher Anmeldung** angeboten. Dies muss bis **2 Tage vor der Aktivität** erfolgen. Ansonsten gilt Selbstversorgung.

Sollten Sie Unverträglichkeiten oder Allergien haben, berücksichtigen wir diese gerne. Lunchpakete werden erst ab einer Anmeldung von 3 Lunchpaketen angefertigt.



2. Erläuterungen

2.1 Unsere Angebote

Zu unserer festen Angebotspalette zählen wir unser Tanzangebot, das inklusive Basketballtraining, den inklusiven Jugendtreff und unsere Samstagsangebote, eine Kochgruppe und verschiedene Themenabende. Daneben bieten wir zusätzlich für Kinder und Jugendliche Ferienfreizeiten an (Ostern, Sommer, Herbst) und eine Urlaubswoche für Erwachsene.

Die genauen Angebote finden Sie unter Punkt 4.1.

Die **Samstagsangebote** gestalten sich wie folgt:

- Die Samstagstreffs finden entweder in der Tagesförderstätte (für Kinder und Jugendliche) oder im FeD (für die Erwachsenen) statt. Die Ausflugsziele beschränken sich auf die nähere Umgebung, bzw die Stadt Trier. Sie finden im wöchentlichen Wechsel mit den geplanten Angeboten (s.u.) statt.
Beginn: 11:00 Uhr, Ende 17:00 Uhr
Mittagessen ist in den Samstagstreffs automatisch gebucht.
- Die geplanten Angebote sind strukturiert und beinhalten bestimmte Vorgaben. Diese können Sie der jeweiligen Beschreibung entnehmen. Der Unterschied zu den Samstagstreffs ist, dass die geplanten Angebote mit längerer Vorlaufzeit durch uns geplant und organisiert werden und auch nur dann durchgeführt werden können, wenn die Mindestteilnehmerzahl erreicht ist. Darüber werden Sie zeitnah informiert.

Sie können den FeD auch jederzeit unabhängig von unserem Angebot buchen (siehe Punkt Einzelassistenz). Die Unterstützung ist ortsunabhängig: Wir können Unterstützung im eigenen Wohnbereich, sowie in unserer Einrichtung anbieten. Hier ist auch eine Angliederung an die Tagesgruppe möglich. Dazu wenden Sie sich bitte an Frau Simon um die Details zu besprechen.

2.2 Gruppenassistenz

Ein*e Assistent*in übernimmt hier die Begleitung von drei, maximal vier Besucher*innen. Dies richtet sich auch immer nach der Konstellation und dem Unterstützungsaufwand in der Gruppe.

Es gibt einige objektive Merkmale, an denen wir uns orientieren:

- Sie oder Ihr*e Angehörige*r benötigen keine oder nur wenig Unterstützung bei Hygiene und Pflege
- Sie oder Ihr*e Angehörige*r benötigen nur wenig bis keine Unterstützung bei der Aufnahme von Nahrung
- Sie oder Ihr*e Angehörige*r brauchen leichte Hilfestellung beim Gehen oder in anderen alltäglichen Situationen
- Sie oder Ihr*e Angehörige*r können sich selbstständig anziehen

Wir nutzen neben dem Informations- und Kennenlerngespräch auch die Möglichkeit der Beobachtung während eines kostenlosen Hospitationstags, um gemeinsam mit Ihnen den Bedarf des Unterstützungsaufwands feststellen zu können.

2.3 Einzelassistenz

Die Einzelassistenz richtet sich nach dem individuellen Unterstützungsaufwand des/der Besucher*in. Man hat mit dieser engmaschigen Unterstützungsform entweder die Möglichkeit an den geplanten Gruppenaktivitäten teilzunehmen, oder ein komplett individuelles Programm zu planen.

Die Inanspruchnahme einer Einzelassistenz richtet sich jedoch nicht nur nach dem individuellen Pflegeaufwand und/oder der Teilnahme an den Gruppenangeboten, sondern auch nach der Notwendigkeit einer Unterstützung in Ihrer individuellen Tagesplanung. Sie haben einen Termin und können sich in der Zeit nicht um Ihre*n zu pflegende*n Angehörige*n kümmern? Sie möchten gerne an einer Aktivität teilnehmen, können dies jedoch nicht ohne Unterstützung durchführen?

Dann melden Sie sich bei uns im FeD. Im persönlichen Gespräch planen wir eine individuell abgestimmte Unterstützung nach Ihrem Bedarf, Bedürfnissen und Wünschen!

Wer genau unter den Begriff Einzelassistenz (ein*e Assistent*in ist nur für Sie da) fällt, ist nicht immer fest definierbar und sehr individuell. Gemeinsam mit Ihnen erörtern wir in einem persönlichen Gespräch den Bedarf und die Problematik. Durch Beobachtung und Einschätzung an einem kostenlosen Hospitationstag (Kennenlerntag) kann eine Einteilung stattfinden, in welcher Form der Unterstützung wir Sie oder Ihre*n Angehörige*n möglichst passgenau begleiten können. Natürlich besteht jederzeit die Möglichkeit, diese Einteilung zu evaluieren und gegebenenfalls neu anzupassen.

Objektive Merkmale, an denen wir uns orientieren, sind:

- Sie oder Ihr*e Angehörige*r benötigen Unterstützung bei Hygiene und Pflege?
- Sie oder Ihr*e Angehörige*r benötigen Unterstützung bei der Zubereitung und Aufnahme von Nahrung?
- Sie oder Ihr*e Angehörige*r benötigen dauerhaft eine Schiebehilfe bei Ihrem Rollstuhl?
- Sie oder Ihr*e Angehörige*r benötigen eine intensive(re) Aufsicht aufgrund einer Einschränkung oder dem Verlust der Sinnesorgane?



3.1 Anmeldung & Verbindlichkeit

Wie Sie bei den geplanten Aktivitäten lesen können, sind feste Fristen zu Anmeldung gesetzt, ebenso ist eine bestimmte Teilnehmerzahl Voraussetzung. Daher sind wir auf eine frühzeitige Anmeldung angewiesen, um die Durchführung organisieren oder gegebenenfalls das Angebot frühzeitig absagen zu können.

Bei einer Anmeldung für die Samstagstreffs oder Einzelassistenten bitten wir um eine angemessene Vorbereitungszeit. Für die **Samstagstreffs gilt eine Anmeldefrist von 1,5 Monaten vor der Aktivität**. Bei dringenden Fällen, die einer kurzfristigen Planung bedürfen, versuchen wir mit Ihnen eine Lösung zu finden.

Eine Anmeldung kann über den beiliegenden Anmeldebogen (alternativ auf www.lebenshilfe-trier.de/einrichtungen/betreuen/familienentlastender-dienst/) oder per E-Mail erfolgen. Telefonisch ist dies in Ausnahmefällen möglich.

3.2 Anmeldeverfahren

Um eine bessere Planbarkeit der Ausflüge und Dienste zu gewährleisten, wurde das Anmeldeverfahren geändert. Es gibt für die Samstagangebote eine feste Anzahl an freien Plätzen. Diese werden nach Eingang der Anmeldebögen vergeben. Sind alle Plätze belegt, werden weitere Anmeldungen auf eine Warteliste aufgenommen. Sind dann eine Woche vor dem Ausflug noch Assistenzkräfte verfügbar oder werden Betreuungen abgesagt, können weitere Plätze angeboten werden und die Wartelistenbesucher*innen rücken entsprechend nach.

Planmäßig werden für jeden Ausflug folgende Plätze bereitgestellt:

- sechs Plätze in der Gruppenbegleitung der erwachsenen Besucher*innen
- drei Plätze in der Gruppenbegleitung der Kinder
- drei Plätze gruppenübergreifend in der Einzelbegleitung.

Nachdem der Anmeldebogen bei uns eingegangen ist, erhalten Sie zeitnah per Mail Rückmeldung, ob eine Anmeldung bestätigt werden kann oder auf welchem Platz der Warteliste die Anmeldung ist.

3.3 Warteliste

Wird ein Platz in der Gruppe/ Einzelbegleitung frei, rutscht die Person auf dem nächsten Nachrückplatz automatisch nach und wird von uns (gegebenenfalls auch sehr kurzfristig) darüber informiert. Sollte von Ihrer Seite aus kein Bedarf mehr an dem Nachrückplatz bestehen, bitten wir um eine frühzeitige Abmeldung (zwei Tage vor Beginn des Angebots) per E-Mail.

Mit einer auf Ihre Anmeldung folgende „Bestätigungsemail“ informieren wir Sie darüber, ob und auf welchem Nachrückplatz Sie sich befinden. Sollten wir uns nicht mehr bei Ihnen melden, behält diese Bestätigungsemail ihre Gültigkeit bezüglich Ihres Nachrückplatzes – wir kontaktieren Sie nur dann, wenn ein Platz frei geworden ist. Wenn Sie bis zu diesem Zeitpunkt Ihre Anmeldung auf der Warteliste nicht zurückgezogen haben, ist die Mail, dass Ihr Kind/ Angehöriger nachrücken kann, für uns verbindlich und wir rechnen mit Erscheinen der angemeldeten Person. Folglich fallen Teilnahmegebühren an.

3.4 Abmeldung & Stornierungsbedingungen

Eine Abmeldung muss **bis mindestens 48 Stunden vor Beginn des Angebots** schriftlich bei uns eingehen. Erfolgt diese zu einem späteren Zeitpunkt, werden **100% der Kosten in Rechnung** gestellt.

Eine Absage muss immer in schriftlicher Form und in der Abmeldefrist erfolgen, kurzfristige Absagen wegen Krankheit müssen telefonisch (0176-79 06 11 77) oder per Nachricht auf den Anrufbeantworter (0651-25718) erfolgen.

Für den Ferienspaß für Kinder und Jugendliche muss eine schriftliche Absage per Email oder Post vier Wochen vor Beginn der **gesamten** Ferienfreizeit eingereicht werden. Andernfalls müssen 100 % der veranschlagten Kosten berechnet werden.

Spontan verkürzte Dienste werden mit der bei uns angemeldeten Zeit/Pauschale berechnet. Eine spontane Verlängerung der Dienste ist nur nach Rücksprache mit den Leitungskräften möglich.

Bei Krankheit können wir Ihre Angehörigen leider nicht begleiten. Sollten Sie Ihre Angehörigen krank zu einem Angebot bringen, sodass wir erst bei Angebotsbeginn erfahren, dass der Dienst nicht stattfinden kann, stellen wir Ihnen 100 % der Kosten in Rechnung. Ansonsten gelten die normalen Abmeldefristen.

3.4 Formulare

Unseren Anmeldebogen und Antrag auf Mitgliedschaft können Sie dem Heft entnehmen. Sie können den Anmeldebogen ausgefüllt an uns zurücksenden oder sich per E-Mail, postalisch oder per Telefon innerhalb der jeweiligen Anmeldefristen für die Angebote gerne direkt bei uns melden.

Beide Formulare stehen auch zum Download auf der Homepage der Lebenshilfe Trier zur Verfügung:
www.lebenshilfe-trier.de/fed



4. Programm

4.1 regelmäßige Angebote: Samstagstreff

Termine: 10.01.2026, 24.01.2026, 07.02.2026, 21.02.2026, 07.03.2026, 21.03.2026, 04.04.2026, 18.04.2026, 02.05.2026, 16.05.2026, 30.05.2026, 13.06.2026

Die Kinder und Jugendlichen treffen sich in der Tagesförderstätte und die Erwachsenen im Familienentlastenden Dienst in der Dietrichstraße. Die Ausflüge und Angebote beziehen sich bei den Samstagstreffs auf die nähere Umgebung bzw. Trier. Bei den Terminen haben wir ein buntes Programm für euch geplant und ihr sollt klar mitbestimmen, was gemacht wird!

Barrierefrei: Ja

Wann: immer samstags, siehe Auflistung oben

Von: 11:00 - 17:00 Uhr

Treffpunkt:

Erwachsene: Familienentlastender Dienst, Dietrichstraße 36, 54290 Trier

Kinder und Jugendliche: Tagesförderstätte, Paulinstraße 14, 54292 Trier

Verpflegung: Mittagessen wird bestellt und separat in Rechnung gestellt

Anmeldefrist: einen Monat im Voraus

Kosten: Gruppenassistenz: 110 € // Einzelassistenz: 140 €

Zusätzliche Infos: Das Angebot findet nur bei einer Anzahl von mindestens drei Personen statt. Bitte geben Sie etwas Taschengeld mit, da die Gruppe gelegentlich spontan einen kleinen Ausflug zum Eis essen oder Kaffee trinken in die Stadt macht.



4.1 regelmäßige Angebote: Tanzgruppe

Termine: 12.01.2026, 19.01.2026, 26.01.2026, 02.02.2026, 09.02.2026, 23.02.2026, 02.03.2026, 09.03.2026, 16.03.2026, 23.03.2026, 30.03.2026, 13.04.2026, 20.04.2026, 27.04.2026, 04.05.2026, 11.05.2026, 18.05.2026, 01.06.2026, 15.06.2026, 22.06.2026

Wir bieten immer montags von 18:00-19:30 Uhr einen Tanz-Treff für beeinträchtigte Menschen ab sechs Jahren an, Erwachsene sind auch herzlich willkommen. Beim Tanz-Treff soll der Spaß an der Bewegung zur Musik im Vordergrund stehen. Es werden auch gemeinsam kleine Tanz-Choreografien einstudiert.

Für wen: Kinder ab 6 Jahren, Jugendliche und Erwachsene

Barrierefrei: Ja

Wann: immer montags, siehe Auflistung oben

Von: 18:00 - 19:30 Uhr

Treffpunkt: Tagesförderstätte, 1. Obergeschoss, Musikraum, Paulinstraße 14, 54292 Trier

Anmeldefrist: jeweils bis eine Woche vorher

Kosten: Gruppenassistenz: 26,00 € // Einzelassistenz: 35,00 € (Gruppengröße ab 3 Personen)

Zusätzliche Infos: Bitte bequeme Kleidung und falls möglich Hallenschuhe (Turnschlappchen, Rutschsocken) mitbringen.



4.1 regelmäßige Angebote: Nachtschwärmer

Das Wochenende steht vor der Tür und was soll man machen? Richtig, entspannt durch die Stadt schlendern und gemütlich mit Freunden zusammensitzen. Dabei steht dem ein oder anderen Kaltgetränk und einem munteren Austausch mit den Freunden nichts mehr im Weg.

Wenn du mit uns die Trierer Kneipen unsicher machen möchtest, melde dich an! Du kannst uns auch bei der Anmeldung auch gerne mitteilen, wohin du besonders gerne gehst, oder wohin du gerne gehen würdest.

Für wen: Jugendliche ab 16 Jahren und Erwachsene

Barrierefrei: teilweise // Anzahl der Rollstühle: unbegrenzt

Wann (bitte vier Wochen vor Beginn anmelden):

23.01.26

20.03.26

17.04.26

05.06.26

Von: 18:00 - 22:00 Uhr

Treffpunkt: FeD, Dietrichstraße 36, 54290 Trier

Kosten: Gruppenassistenz: 80 € // Einzelassistenz: 115 €

Zusätzliche Infos: Bitte geben Sie Taschen- bzw. Verpflegungsgeld und Behindertenausweis an dem Tag mit. Der Ausflug findet nur bei einer Anzahl von mindestens drei Personen statt.



4.1 regelmäßige Angebote: Inklusiver Jugendtreff

Termine: 16.01.2026, 30.01.2026, 06.02.2026, 20.02.2026, 27.02.2026, 13.03.2026, 27.03.2026, 24.04.2026, 22.05.2026, 19.06.2026

Jugendliche mit Beeinträchtigung bekommen einen neuen Treffpunkt:

Wir bieten in Kooperation mit dem Jugendzentrum „Mergener Hof“ einen inklusiven Jugendtreff an. Die begleiteten Treffen finden immer freitags von 17:00 bis 20:00 Uhr statt und richten sich an Jugendliche mit geistiger und / oder körperlicher Beeinträchtigung zwischen 14 und 21 Jahren. Hier können die Jugendlichen Zeit miteinander verbringen und neue Kontakte knüpfen, bei Lust und Laune können wir auch in die naheliegende Innenstadt gehen. Es gibt viele Möglichkeiten, die ihr mitentscheiden könnt! Treffpunkt und Abholpunkt ist jeweils am Mergener Hof.

Für wen: Jugendliche von 14 - 21 Jahren

Barrierefrei: Ja

Wann: immer freitags (siehe Auflistung oben)

Von: 17:00 - 20:00 Uhr

Treffpunkt: Mergener Hof, Rindertanzstr. 4, 54290 Trier

Anmeldefrist: jeweils bis eine Woche vorher

Kosten pro Termin: Gruppenassistenz: 60 € // Einzelassistenz: 80 €

Zusätzliche Infos: Bitte eigene Getränke mitbringen.



4.1 regelmäßige Angebote: Kochgruppe

„Etwas Salz, ein bisschen Pfeffer, hier noch ein wenig Knoblauch!“- So in etwa könnte eine Absprache in unserer Kochgruppe aussehen. Wir treffen uns in der Dietrichstraße und kochen gemeinsam ein leckeres Menü! Egal ob du schon gut kochen kannst oder noch etwas dazulernen möchtest- hier bist du genau richtig! Was wir kochen, wird immer in der Gruppe abgesprochen. Auf Unverträglichkeiten oder wenn jemand etwas nicht mag wird soweit es geht natürlich Rücksicht genommen.

Für wen: Jugendliche und Erwachsene
Barrierefrei: Ja

Wann:

09.01.26 (Anmeldung schnellstmöglich)
06.03.26 (Anmeldung bis 06.02.26)
08.05.26 (Anmeldung bis 08.04.26)
26.06.26 (Anmeldung bis 26.05.26)

Von: 17:00 - 21:00 Uhr

Treffpunkt: FeD, Dietrichstraße 36, 54290 Trier

Kosten: Gruppenassistenz: 80 € // Einzelassistenz: 115 €

Unkostenbeitrag: 5 €

Zusätzliche Infos: Bitte geben Sie Taschen- bzw. Verpflegungsgeld an dem Tag mit.
Das Angebot findet nur bei einer Anzahl von mindestens drei Personen statt.



4.1 regelmäßige Angebote: Themenabende

Thank God It's Friday! Endlich ist es Freitag! Wir feiern den letzten Arbeitstag der Woche mit einem spaßigen Beisammensein in der Dietrichstraße. So kommt Leben in die Bude! Für leckere Snacks und Getränke sowie coole Spiele ist gesorgt. Kommt gerne zu den Themen passend angezogen!

Für wen: Jugendliche ab 16 Jahren und Erwachsene
Barrierefrei: Ja

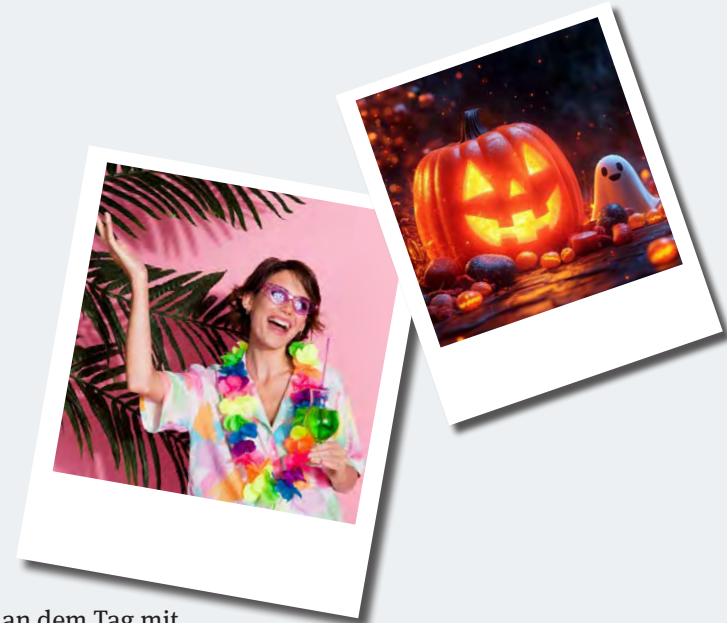
Wann:

13.02.2026 Faschingsparty
29.05.2026 Sommerparty

Von: 17:00 - 21:00 Uhr

Treffpunkt: Dietrichstraße 36, 54290 Trier
Unkostenbeitrag: 5 € (z. B. Materialien, Mitgebsel, Fotos etc.)
Kosten: Gruppenassistenz: 80 € // Einzelassistenz: 115 €

Zusätzliche Infos: Bitte geben Sie Taschen- bzw. Verpflegungsgeld an dem Tag mit.
Das Angebot findet nur bei einer Anzahl von mindestens drei Personen statt.



4.2 Ausflüge: Überblick

Alle Ausflüge auf einen Blick:

17.01.2026	Bowlingroom alle	20
31.01.2026	Trampoline Kinder/ Jugendliche	21
31.01.2026	Spielenachmittag	22
14.02.2026	Karnevalsparty	23
28.02.2026	Eintracht Trier Erwachsene	24
28.02.2026	Kinder/Jugendliche Indoorspielplatz	25
14.03.2026	Yo-Yo-Park Kinder/ Jugendliche	26
14.03.2026	Renncenter + Romikulum Erwachsene	27
28.03.2026	Feuerwehrmuseum alle	28
11.04.2026	Kino	29
25.04.2026	Ausflug Wildpark Daun alle	30
09.05.2026	Bowlingroom	31
23.05.2026	Eselsfreizeit alle	32
06.06.2026	Schiffahrt Erwachsene	33
06.06.2026	Dinopark Kinder/Jugendliche	34
20.06.2026	Baumwipfelpfad alle	35
27.06.2026	Altstadtfest Erwachsene	36
27.06.2026	Spielplatz Rosport Kinder Jugendliche	37

4.2 Ausflüge: Bowlingroom

Nach dem Ankommen im FeD verbringen wir den Vormittag mit gemütlichem Beisammensein und einem guten Mittagessen. Anschließend machen wir uns auf, um den Nachmittag auf der Bowlingbahn zu verbringen. Ihr müsst nichts mitbringen, außer dem Eintrittsgeld und guter Laune.

Für wen: Kinder, Jugendliche und Erwachsene

Barrierefrei: Ja // Anzahl der Rollstühle: unbegrenzt

Wann: 17.01.2026 und am 09.05.2026

Von: 11:00 - 17:00 Uhr

Treffpunkt: Tagesförderstätte, Paulinstraße 14, 54292 Trier

Abholung: 17:00 Uhr Bowlingroom, Franz- Georgstr. 125 in Trier

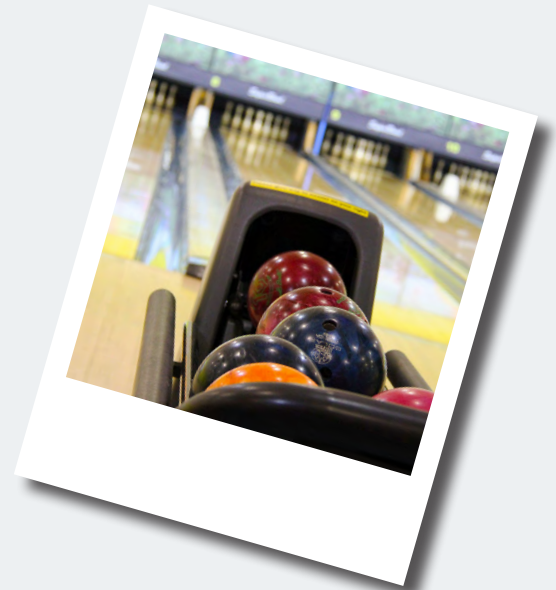
Verpflegung: Mittagessen im FeD

Anmeldefrist: schnellstmöglich

Kosten: Gruppenassistenz: 110 € // Einzelassistenz: 170 €

Eintritt: ca. 20,00 € inkl. Leihgebühr Schuhe

Zusätzliche Infos: Bitte geben Sie Taschen- bzw. Verpflegungsgeld an dem Tag mit. Das Angebot findet nur bei einer Anzahl von mindestens drei Personen statt. Bitte melden Sie nur auf die Angebote an, an denen sie auch teilnehmen. Ein Alternativprogramm ist an diesem Tag nicht möglich.



4.2 Ausflüge: Trampoline

Lust auf einen Bewegungstag mit Spaß und Action? Dann seid ihr im Trampoline genau richtig! Nach dem Mittagessen im FeD machen wir uns auf den Weg in den großen Indoorpark. Wem klettern, toben und Achterbahnfahren zu anstrengend ist hat die Möglichkeit, es auf den Schaukelmöglichkeiten ruhiger angehen zu lassen. Hier ist für Jede*n etwas dabei, hier kommt jede*r auf ihre/seine Kosten. Auch für die ganz Kleinen ist gesorgt, hier gibt es einen extra Bereich.

Für wen: Kinder und Jugendliche

Barrierefrei: Ja // Anzahl der Rollstühle: 2

Wann: 31.01.2026

Von: 11:00-17:00 Uhr

Treffpunkt: Tagesförderstätte, Paulinstraße 14, 54292 Trier

Abholung: Trampoline Trier, Diedenhofenerstr. 29, 54294 Trier

Verpflegung: Selbstversorgung, Lunchpaket (nur bei Voranmeldung)
oder Verpflegung vor Ort

Anmeldefrist: schnellstmöglich

Kosten: Gruppenassistenz: 110 € // Einzelassistenz: 170 €

Eintrittspreis: für Kinder mit Ausweis (mind. 70%) kostenfrei, ansonsten ca. 13 €

Zusätzliche Infos: Bitte geben Sie Taschen- bzw. Verpflegungsgeld und Behindertenausweis an dem Tag mit. Der Ausflug findet nur bei einer Anzahl von mindestens drei Personen statt. Bitte melden Sie nur auf die Angebote an, an denen sie auch teilnehmen. Ein Alternativprogramm ist an diesem Tag nicht möglich.



4.2 Spielenachmittag

Lust auf Spaß in guter Gesellschaft? Beim Spielenachmittag laden wir euch genau dazu ein! Ob Brettspiele, Karten oder Würfel – hier ist für jeden etwas dabei. Lasst und gemeinsam einen schönen Nachmittag voller Unterhaltung genießen und denkt immer daran: Mensch, ärgere dich nicht!

Für wen: Erwachsene

Barrierefrei: Ja // Anzahl der Rollstühle unbegrenzt

Wann: 31.01.2026

Von: 11:00 - 17:00 Uhr

Treffpunkt: Dietrichstraße 36

Verpflegung: Verpflegung vor Ort

Anmeldefrist: schnellstmöglich

Kosten: Gruppenassistenz: 110 € // Einzelassistenz: 165 €

Zusätzliche Infos: Bitte melden Sie nur auf die Angebote an, an denen sie auch teilnehmen. Ein Alternativprogramm ist an diesem Tag nicht möglich.



4.2 Karnevalsparty

Helau und Alaaf! Bei unserer bunten Karnevalsparty feiern wir gemeinsam mit Musik, Tanz und jeder Menge guter Laune. Für „Kamelle“ und ausgelassenes Feiern geht es zu einem Karnevalsumzug. Ob mit Kostüm oder ohne – alle sind willkommen, um gemeinsam die jecke Zeit zu feiern!

Für wen: Kinder, Jugendliche und Erwachsene

Barrierefrei: Ja // Anzahl der Rollstühle: unbegrenzt

Wann: 14.02.2026

Von: 11.00 - 17.00 Uhr

Treffpunkt: Tagesförderstätte, Paulinstraße 14, 54292 Trier

Verpflegung: Verpflegung vor Ort

Anmeldefrist: schnellstmöglich

Kosten: Gruppenassistenz: 110 € // Einzelassistenz: 170 €



Zusätzliche Infos: Bitte geben Sie Taschen- bzw. Verpflegungsgeld und Behindertenausweis an dem Tag mit.

Die Aktion findet nur bei einer Anzahl von mindestens drei Personen statt. Bitte melden Sie nur auf die Angebote an, an denen sie auch teilnehmen. Ein Alternativprogramm ist an diesem Tag nicht möglich.

4.2 Ausflug ins Moselstadion (Eintracht Trier)

„Langer Pass von Wimmer zu König. König setzt sich auf links durch und flankt in die Mitte – und TOOOOR!! Bösen mit dem 1:0 für unsere Eintracht.“ So in etwa könnte sich unser Besuch im Moselstadion anhören. Wir laden euch ein, uns zum Spiel zu begleiten und bei Stadionwurst und -getränk unsere Eintracht anzufeuern, um drei Punkte einzufahren! Wir als zwölfter Mann auf den Rängen können zum Erfolg beitragen.

Für wen: Erwachsene

Barrierefrei: Ja // Anzahl Rollstühle: 2

Wann: 28.02.2026

Von: 11:00 - 17:00 Uhr

Treffpunkt: Tagesförderstätte, Paulinstraße 14, 54292 Trier

Verpflegung: Verpflegung vor Ort

Anmeldefrist: sechs Wochen vor Termin

Kosten: Gruppenassistenz: 110 € // Einzelassistenz: 165 € // Eintritt: ca. 15 €

Zusätzliche Infos: Bitte geben Sie Taschen- bzw. Verpflegungsgeld und Behindertenausweis an dem Tag mit. Der Ausflug findet nur bei einer Anzahl von mindestens drei Personen statt. Bitte melden Sie nur auf die Angebote an, an denen sie auch teilnehmen. Ein Alternativprogramm ist an diesem Tag nicht möglich.



4.2 Indoorspielplatz Leiwien

Auf zum Indoorspielplatz in Leiwien! Dort könnt ihr klettern, rutschen, springen und euch in bunten Spielwelten austoben. Gemeinsam entdecken wir neue Abenteuer und erleben einen Tag voller Energie. Ob im Kletterlabyrinth oder auf der Riesenslitsche – überall gibt es Spannendes zu entdecken. Lasst uns zusammen toben, bis die Beine müde werden!

Für wen: Kinder und Jugendliche

Barrierefrei: Ja // Anzahl Rollstühle: 2

Wann: 28.02.2026

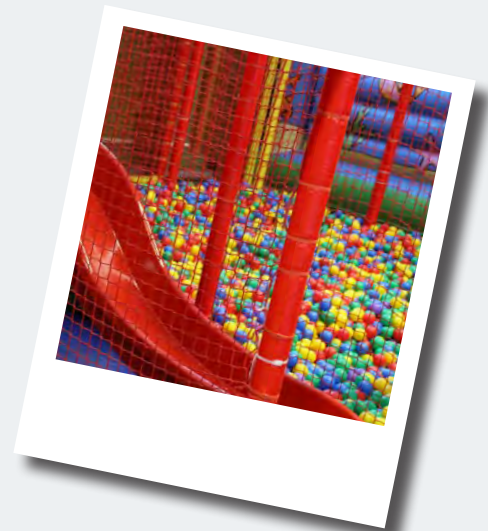
Von: 11.00 - 17.00 Uhr

Treffpunkt: Tagesförderstätte, Paulinstraße 14, 54292 Trier + Abholung

Verpflegung: Selbstversorgung, Lunchpaket (nur bei Voranmeldung)
oder Verpflegung vor Ort

Anmeldefrist: 6 Wochen vor Termin

Kosten: Gruppenassistenz: 110 € // Einzelassistenz: 180 €



Zusätzliche Infos: Bitte geben Sie Taschen- bzw. Verpflegungsgeld und Behindertenausweis an dem Tag mit. Der Ausflug findet nur bei einer Anzahl von mindestens drei Personen statt. Bitte melden Sie nur auf die Angebote an, an denen sie auch teilnehmen. Ein Alternativprogramm ist an diesem Tag nicht möglich.

4.2 Ausflüge: Yo-Yo-Park Luxemburg

Habt ihr Lust auf Action, Toben und Spaß? Dann begleitet uns auf einen unvergesslichen Ausflug in den Yo-Yo-Park, wo Spiel, Bewegung und jede Menge Freude im Mittelpunkt stehen. Gemeinsam entdecken wir spannende Erlebnisbereiche und freuen uns auf einen Tag voller Energie und Abenteuer!

Für wen: Kinder, Jugendliche

Barrierefrei: Ja // Anzahl der Rollstühle: 2

Wann: 14.03.2026

Von: 10:00 - 17:00 Uhr

Treffpunkt: Tagesförderstätte, Paulinstraße 14, 54292 Trier + Abholung

Verpflegung: Selbstversorgung, Lunchpaket (nur bei Voranmeldung)
oder Verpflegung vor Ort

Anmeldefrist: 6 Wochen vor Termin

Kosten: Gruppenassistenz: 110 € // Einzelassistenz: 190 €

Zusätzliche Infos: Bitte geben Sie Taschen- bzw. Verpflegungsgeld an dem Tag mit. Das Angebot findet nur bei einer Anzahl von mindestens drei Personen statt. Bitte melden Sie nur auf die Angebote an, an denen sie auch teilnehmen. Ein Alternativprogramm ist an diesem Tag nicht möglich.



4.2 Ausflüge: Renncenter & Romikulum

Ihr habt Spaß am Modellautfahren? Dann meldet euch schnell an! An diesem Tag machen wir die Modellautobahnen unsicher und heizen mit unseren Autos ordentlich über die Strecke. Wer möchte sich diese Chance entgehen lassen und keinen Siegfried einfahren? Danach machen wir uns auf den Weg ins nahegelegene Romikulum, um dort neue Kräfte zu tanken.

Für wen: Erwachsene

Barrierefrei: Ja // Anzahl der Rollstühle: 2

Wann: 14.03.2026

Von: 11:00 - 17:00 Uhr

Treffpunkt: Tagesförderstätte, Paulinstraße 14, 54292 Trier

Abholung: Tagesförderstätte, Paulinstraße 14, 54292 Trier

Verpflegung: Mittagessen im Restaurant „Romikulum“

Anmeldefrist: 6 Wochen vor Termin

Kosten: Gruppenassistenz: 110 € // Einzelassistenz: 170 €
Eintritt: ca. 14,00 € (beinhaltet 2 Stunden)

Zusätzliche Infos: Bitte geben Sie Taschen- bzw. Verpflegungsgeld an dem Tag mit. Das Angebot findet nur bei einer Anzahl von mindestens drei Personen statt. Bitte melden Sie nur auf die Angebote an, an denen sie auch teilnehmen. Ein Alternativprogramm ist an diesem Tag nicht möglich.



4.2 Ausflüge: Feuerwehrmuseum

112 – Es brennt! Und dann? Im Feuerwehrmuseum in Hermeskeil informieren wir uns über die Geschichte der Feuerwehr sowie über ihr vielfältiges Handwerkszeug. Vor oder nach der Führung stärken wir uns gemeinsam im Museumsrestaurant „Feuerpatsche“.

Für wen: Kinder, Jugendliche und Erwachsene

Barrierefrei: Ja // Anzahl der Rollstühle: 2

Wann: 28.03.2026

Von: 11:00 - 17:00 Uhr

Treffpunkt: Tagesförderstätte, Paulinstraße 14, 54292 Trier + Abholung

Verpflegung: Selbstversorgung, Lunchpaket (nur bei Voranmeldung)

Anmeldefrist: schnellstmöglich

Kosten: Gruppenassistenz: 110 € // Einzelassistenz: 180 €

Eintritt: ca. 5,00 €

Zusätzliche Infos: Bitte geben Sie Taschen- bzw. Verpflegungsgeld und Behindertenausweis an dem Tag mit. Der Ausflug findet nur bei einer Anzahl von mindestens vier Personen statt. Bitte melden Sie nur auf die Angebote an, an denen sie auch teilnehmen. Ein Alternativprogramm ist an diesem Tag nicht möglich.



4.2 Ausflüge: Kino

Bei kaltem Wetter im warmen Kino sitzen und einen neuen Film schauen? Dabei Popcorn essen und ein Kaltgetränk schlürfen? Dann her mit deiner Anmeldung! Leider können wir jetzt noch nicht sagen, welcher Film dann aktuell läuft, aber kurz vorher könnt ihr euch gerne bei uns erkundigen oder uns natürlich mitteilen, wenn ihr einen bestimmten Film gerne sehen wollt.

Für wen: Kinder, Jugendliche und Erwachsene

Barrierefrei: Ja // Anzahl der Rollstühle: unbegrenzt

Wann: 11.04.2026

Von: 11:00 - 17:00 Uhr

Treffpunkt: Tagesförderstätte, Paulinstraße 14, 54292 Trier

Anmeldefrist: 6 Wochen vor Termin

Kosten: Gruppenassistenz: 110 € // Einzelassistenz: 165 €
Eintritt: wird noch mitgeteilt



Zusätzliche Infos: Bitte geben Sie Taschen- bzw. Verpflegungsgeld und Behindertenausweis an dem Tag mit. Der Ausflug findet nur bei einer Anzahl von mindestens drei Personen statt. Bitte melden Sie nur auf die Angebote an, an denen sie auch teilnehmen. Ein Alternativprogramm ist an diesem Tag nicht möglich.

4.2 Ausflüge: Eselfreizeit

Nach einem guten Mittagessen in der Tagesförderstätte fahren wir gemeinsam nach Tawern zur Eselcompany. Dort lernen wir die Tiere kennen und erfahren Wissenswertes über sie. Durch Bürsten, Streicheln und einen kurzen Hindernisparcours kommen wir zusätzlich mit ihnen in Kontakt. Die Teilnehmerzahl ist auf 12 Personen begrenzt.

Für wen: Kinder, Jugendliche und Erwachsene

Barrierefrei: Ja // Anzahl der Rollstühle: 2

Wann: 23.05.2026

Von: 11:00 - 17:00 Uhr

Treffpunkt: Tagesförderstätte, Paulinstraße 14, 54292 Trier + Abholung

Verpflegung: Selbstversorgung, Lunchpaket (nur bei Voranmeldung)

Anmeldefrist: 6 Wochen vor Termin

Kosten: Gruppenassistenz: 110 € // Einzelassistenz: 180 €

Eintritt: 17,00 € bis 33,00 € richtet sich nach Teilnehmerzahl

Zusätzliche Infos: Bitte geben Sie Taschen- bzw. Verpflegungsgeld an dem Tag mit. Das Angebot findet nur bei einer Anzahl von mindestens drei Personen statt. Bitte melden Sie nur auf die Angebote an, an denen sie auch teilnehmen. Ein Alternativprogramm ist an diesem Tag nicht möglich.



4.2 Ausflüge: Wildpark Daun

Wilde Tiere aus dem Auto bestaunen – das und noch viel mehr kann man im Wildpark Daun erleben!
Wir fahren gemeinsam in den Wildpark, schauen uns die verschiedenen Tiere an und verbringen eine schöne Zeit in der Erlebniswelt.

Für wen: Kinder, Jugendliche und Erwachsene

Barrierefrei: Ja // Anzahl der Rollstühle: 2

Wann: 25.04.2026

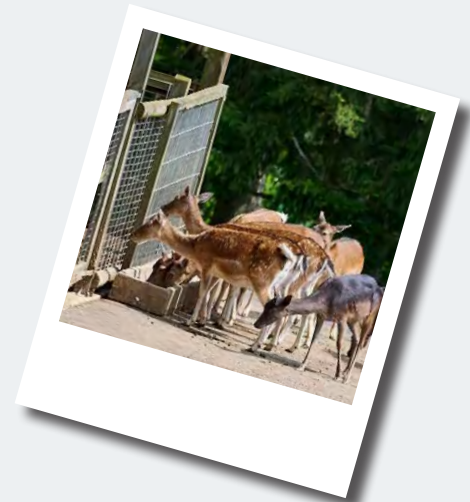
Von: 10:00-17:00 Uhr

Treffpunkt: TAF, Paulinstraße 14 54292 Trier + Abholung

Verpflegung: Selbstversorgung, Lunchpaket (nur bei Voranmeldung) oder Verpflegung vor Ort

Anmeldefrist: 6 Wochen vor Termin

Kosten: Gruppenassistenz: 110 € // Einzelassistenz: 220 € // Eintritt: ca. 14 €



Zusätzliche Infos: Bitte geben Sie Taschen- bzw. Verpflegungsgeld und Behindertenausweis an dem Tag mit.
Der Ausflug findet nur bei einer Anzahl von mindestens drei Personen statt. Bitte melden Sie nur auf die Angebote an, an denen sie auch teilnehmen. Ein Alternativprogramm ist an diesem Tag nicht möglich.

4.2 Ausflüge: Schifffahrt

Wir treffen uns gemeinsam am Zurlaubener Ufer in Trier. Dort werden wir zunächst die schöne Aussicht genießen und uns in einem der an der Promenade gelegenen Restaurants stärken. Im Anschluss unternehmen wir eine zweistündige Rundfahrt mit dem Titel „Auf den Spuren der Römer“. Während der Schifffahrt erfahren wir viele neue Dinge über Trier und lernen die Stadt aus einer anderen Perspektive kennen.

Für wen: Erwachsene

Barrierefrei Ja // Anzahl der Rollstühle: 4

Wann: 06.06.2025

Von: 11:00-17:00 Uhr

Treffpunkt: Parkplatz (bei Flieten Franz) am Zurlaubener Ufer, 54292 Trier + Abholung

Verpflegung: Mittagessen im Restaurant

Anmeldefrist: 6 Wochen vor Termin

Kosten: Gruppenassistenz: 110 € // Einzelassistenz: 165 €

Eintritt: 18,00 €

Zusätzliche Infos: Bitte geben Sie Taschen- bzw. Verpflegungsgeld und Behindertenausweis an dem Tag mit. Der Ausflug findet nur bei einer Anzahl von mindestens drei Personen statt. Bitte melden Sie nur auf die Angebote an, an denen sie auch teilnehmen. Ein Alternativprogramm ist an diesem Tag nicht möglich.



4.2 Ausflüge: Dinopark

Interessierst du dich für das Zeitalter der Dinosaurier? Dann komm mit uns in den Dinosaurierpark Teufelsschlucht! Dort begibst du dich auf eine Expedition durch 620 Millionen Jahre Erdgeschichte und verfolgst die Entwicklung des Lebens von Erdzeitalter zu Erdzeitalter.

Für wen: Kinder, Jugendliche

Barrierefrei: Ja // Anzahl der Rollstühle: 2

Wann: 06.06.2026

Von: 11:00 - 17:00 Uhr

Treffpunkt: Tagesförderstätte, Paulinstraße 14, 54292 Trier + Abholung

Verpflegung: Selbstversorgung, Lunchpaket (nur bei Voranmeldung)
oder Verpflegung vor Ort

Anmeldefrist: 6 Wochen vor Termin

Kosten: Gruppenassistenz: 110 € // Einzelassistenz: 180 €
Eintritt: ca. 13,00 €

Zusätzliche Infos: Bitte geben Sie Taschen- bzw. Verpflegungsgeld an dem Tag mit. Das Angebot findet nur bei einer Anzahl von mindestens drei Personen statt. Bitte melden Sie nur auf die Angebote an, an denen sie auch teilnehmen. Ein Alternativprogramm ist an diesem Tag nicht möglich.



4.2 Ausflüge: Baumwipfelpfad

Ihr wolltet schon immer einmal in die Kronen der Bäume schauen? Das könnt ihr bei diesem Ausflug ganz einfach erleben! Über einen barrierefreien Weg gelangt man bis hoch in die Baumkronen und kann von dort aus die wunderschöne Aussicht über die schönste Flussschleife des Saarlands genießen.

Für wen: Kinder, Jugendliche und Erwachsene

Barrierefrei: Ja // Anzahl der Rollstühle: 2

Wann: 20.06.2026

Von: 10:00 - 17:00 Uhr

Treffpunkt: Tagesförderstätte, Paulinstraße 14, 54292 Trier

Abholung: Tagesförderstätte, Paulinstraße 14, 54292 Trier

Verpflegung: Selbstversorgung oder Lunchpakete

Anmeldefrist: 6 Wochen vor Termin

Kosten: Gruppenassistenz: 110 € // Einzelassistenz: 185 €

Eintritt: ca. 13 €

Zusätzliche Infos: Bitte geben Sie Taschen- bzw. Verpflegungsgeld und Behindertenausweis an dem Tag mit. Der Ausflug findet nur bei einer Anzahl von mindestens vier Personen statt. Bitte melden Sie nur auf die Angebote an, an denen sie auch teilnehmen. Ein Alternativprogramm ist an diesem Tag nicht möglich.



4.2 Ausflüge: Altstadtfest

Willkommen zu einem – in der ältesten Stadt Deutschlands – wahren Altstadtfest! Freut euch auf Live-Musik, leckeres Essen und viele tolle Stände mitten in der schönen Altstadt. Entdeckt spannende Aktionen für Groß und Klein und genießt gemeinsam mit uns die ausgelassene Stimmung!

Für wen: Erwachsene

Barrierefrei: Ja // Anzahl der Rollstühle unbegrenzt

Wann: 27.06.2026

Von: 11:00 - 17:00 Uhr

Treffpunkt: Dietrichstraße 36, 54290 Trier + **Abholung**

Verpflegung: vor Ort

Anmeldefrist: 6 Wochen vor Termin

Kosten: Gruppenassistenz: 110 € // Einzelassistenz: 170 €

Zusätzliche Infos: Bitte melden Sie nur auf die Angebote an, an denen sie auch teilnehmen. Ein Alternativprogramm ist an diesem Tag nicht möglich.



4.2 Ausflüge: Abenteuerspielplatz Rosport

Auf geht es nach Luxemburg! Gemeinsam werden wir den Abenteuerspielplatz in Rosport besuchen. Hier könnt ihr euch in einer Wassermatschanlage von den heißen Temperaturen abkühlen und euch auf eine gigantische Ritterkletterburg freuen. Auch für die Kletterer ist durch eine Kletteranlage bestens gesorgt.

Für wen: Kinder und Jugendliche

Barrierefrei: Ja // Anzahl der Rollstühle: 2

Wann: 27.06.2026

Von: 11:00 - 17:00 Uhr

Treffpunkt: Tagesförderstätte, Paulinstraße 14, 54292 Trier + Abholung

Verpflegung: Selbstversorgung, Lunchpaket (nur bei Voranmeldung)

Anmeldefrist: 6 Wochen vor Termin

Kosten: Gruppenassistenz: 110 € // Einzelassistenz: 175 €

Zusätzliche Infos: Bitte geben Sie Taschen- bzw. Verpflegungsgeld an dem Tag mit. Das Angebot findet nur bei einer Anzahl von mindestens drei Personen statt. Bitte melden Sie nur auf die Angebote an, an denen sie auch teilnehmen. Ein Alternativprogramm ist an diesem Tag nicht möglich.



4.2 Ausflüge: Reise nach Holland

Wir fahren nach Holland! Dort können wir die schöne Landschaft, Grachten und gemütlichen Cafés entdecken und die Natur in aller Ruhe genießen. Bei einer Grachtenfahrt, beim Spaziergang durch die weiten, flachen Felder oder an der Küste am Strand können wir einfach entspannen und eine gute Zeit miteinander verbringen.

Ihr wollt dabei sein? Dann meldet euch schnell an!

Teilnehmerzahl:

3 Gruppenteilnehmer*innen

2 Einzelbegleitungen

Preis und nähere Informationen gibt es auf Anfrage.



Zusätzliche Infos: Bitte melden Sie nur auf die Angebote an, an denen sie auch teilnehmen.

4.2 Ausflüge: Osterferienspaß

Ferien und Lageweile? Dann meldet Euch beim Ferienspaß vom FeD an! Wir verbringen mit Euch eine spannende Zeit mit unterschiedlichsten Angeboten. Eine Anmeldung kann entweder für den kompletten Ferienspaß oder für einzelne Tage erfolgen. Das Programm der Ferienfreizeit wird kurz vorher bekannt gegeben. Bitte beachten Sie unsere Abmelde- und Stornierungsbedingungen.

Für wen: Kinder, Jugendliche

Barrierefrei: teilweise // Anzahl der Rollstühle: 2

Wann: 07.04.2026 - 10.04.2026

Von: 9:30 - 16:30 Uhr

Treffpunkt: Kita Petrisberg, Beim Turm Luxemburg 4, 54296 Trier

Verpflegung: je nach Aktivität Mittagessen in Einrichtung/
Selbstversorgung/ Lunchpaket.

Anmeldefrist: 01.02.2026

Kosten: Gruppenassistenz: 130 € // Einzelassistenz: 260 €

Zusätzliche Infos: Bitte geben Sie Taschen- bzw. Verpflegungsgeld und Behindertenausweis an dem Tag mit. Der Ausflug findet nur bei einer Anzahl von mindestens vier Personen statt. Bitte melden Sie nur auf die Angebote an, an denen sie auch teilnehmen. Ein Alternativprogramm ist nicht möglich.



4.2 Ausflüge: Sommerferienspaß

Ferien und Lageweile? Dann meldet Euch beim Ferienspaß vom FeD an! Wir verbringen mit Euch eine spannende Zeit mit unterschiedlichsten Angeboten. Eine Anmeldung kann entweder für den kompletten Ferienspaß oder für einzelne Tage erfolgen. Das Programm der Ferienfreizeit wird kurz vorher bekannt gegeben. Bitte beachten Sie unsere Abmelde- und Stornierungsbedingungen.

Für wen: Kinder, Jugendliche

Barrierefrei: Teilweise // Anzahl der Rollstühle: 2

Wann: 20.07.-24.07.2026

27.07.-31.07.2026

Von: 09:00 – 16:30 Uhr

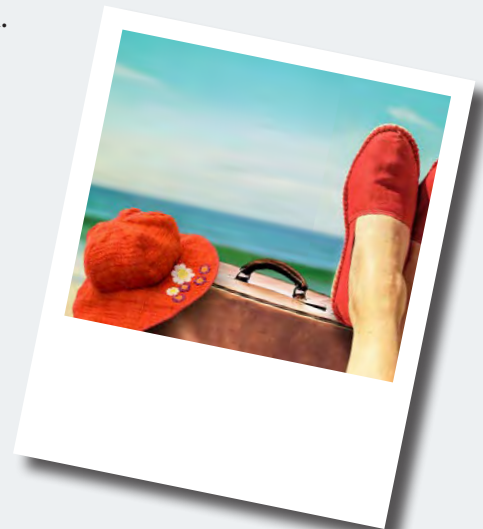
Treffpunkt: Tagesförderstätte, Paulinstraße 14, 54292 Trier

Verpflegung: je nach Aktivität Mittagessen in Einrichtung/ Selbstversorgung/ Lunchpaket.

Anmeldefrist: 01.04.2026

Kosten: Gruppenassistenz: 130 € (Tagespauschale) // Einzelassistenz: 260 € (Tagespauschale)

Zusätzliche Infos: Bitte geben Sie ausreichend Taschen- bzw. Verpflegungsgeld, die vorher bekannt gegebene Pauschale und den Behindertenausweis mit. Bitte melden Sie nur auf die Angebote an, an denen sie auch teilnehmen. Ein Alternativprogramm ist nicht möglich.



4.2 Herbstferienspaß

Ferien und Lageweile? Dann meldet Euch beim Ferienspaß vom FeD an! Wir verbringen mit Euch eine spannende Zeit mit unterschiedlichsten Angeboten. Eine Anmeldung kann entweder für den kompletten Ferienspaß oder für einzelne Tage erfolgen. Das Programm der Ferienfreizeit wird kurz vorher bekannt gegeben. Bitte beachten Sie unsere Abmelde- und Stornierungsbedingungen.

Für wen: Kinder, Jugendliche

Barrierefrei: Teilweise // Anzahl der Rollstühle: 2

Wann: 12.10.-16.10.2026

Von: 09:00 – 16:30 Uhr

Treffpunkt: Kita Petrisberg, Beim Turm Luxemburg 4, 54296 Trier

Verpflegung: je nach Aktivität Mittagessen in Einrichtung/ Selbstversorgung/ Lunchpaket.

Anmeldefrist: 01.07.2026

Kosten: Gruppenassistenz: 130 € (Tagespauschale) // Einzelassistenz: 260 € (Tagespauschale)

Zusätzliche Infos: Bitte geben Sie ausreichend Taschen- bzw. Verpflegungsgeld, die vorher bekannt gegebene Pauschale und den Behindertenausweis mit. Bitte melden Sie nur auf die Angebote an, an denen sie auch teilnehmen. Ein Alternativprogramm ist nicht möglich.



4.2 Ausflüge: Urlaubswoche

Kernurlaub und Langeweile? Dann verbringt mit uns eine entspannte Urlaubswoche! Wir fahren gemeinsam zu Ausflügen weg und verbringen eine schöne Zeit zusammen. Ihr könnt euch für die gesamte Woche oder nur für einzelne Tage anmelden.

Für wen: Erwachsene

Barrierefrei: Ja // Anzahl der Rollstühle: 2

Wann: 20.07.-24.07.2026

Von: 9.00-16.30 Uhr

Treffpunkt: Café Lebenshilfe, Dietrichstraße 36, 54290 Trier

Verpflegung: Mittagessen vor Ort/ Lunchpaket je nach Aktivität

Anmeldefrist: 01.04.2026

Kosten: Gruppenassistenz: 130 € // Einzelassistenz: 260 € / Tagespauschale, (bspw. Eintritte) wird kurz vorher bekannt gegeben.

Zusätzliche Infos: Bitte geben Sie Taschen- bzw. Verpflegungsgeld an dem Tag mit. Das Angebot findet nur bei einer Anzahl von mindestens vier Personen statt. Bitte melden Sie nur auf die Angebote an, an denen sie auch teilnehmen. Ein Alternativprogramm ist nicht möglich.



Finanzierungsmöglichkeiten

Unsere Angebote richten sich an alle interessierten Menschen mit einer Behinderung. Sie sind für alle Teilnehmenden kostenpflichtig. Es besteht die Möglichkeit einen Teil der Kosten erstattet zu bekommen, dies richtet sich nach den jeweiligen Anspruchsvoraussetzungen.

Die Pflegekassen erstatten im Regelfall die Betreuungskosten (pflegebedingter Aufwand) für die Einzelbegleitungen, sowie die sonstigen Freizeitangebote. Die Übernahme von Fahrt- und Sachkosten werden von den Pflegekassen unterschiedlich bearbeitet. Bitte halten Sie diesbezüglich Rücksprache mit Ihrer Pflegekasse.

Privatzahler

Alle Leistungen können auch von Ihnen selbst finanziert werden. Personen ohne einen Anspruch auf einen Pflegegrad oder deren Leistungsanspruch gegenüber einem Kostenträger bereits aufgebraucht ist, erhalten von uns eine separate Rechnung.

Ansprüche über die Pflegekasse

Grundlage für die Leistungen der Pflegekasse nutzen zu können, ist ein Gutachten durch den Medizinischen Dienst der Krankenkasse (MdK). Der MdK informiert die Pflegekassen über den Pflegebedarf und die Einstufung des Pflegegrades. Folgende Leistungen kann die Person nun laut Sozialgesetzbuch XI beziehen:

Verhinderungspflege nach § 39 SGB XI (muss jährlich bei der Pflegekasse beantragt werden)

Seit dem 1. Juli 2025 wird ein gemeinsamer Jahresbetrag von bis zu 3.539 € für die Verhinderungspflege und Kurzzeitpflege zur Verfügung gestellt. Dieser Betrag kann flexibel für beide Pflegearten genutzt werden. Anspruch auf Verhinderungspflege haben Menschen ab Pflegegrad 2.

5. Beratung/ Finanzierung

Entlastungsbetrag nach § 45b SGB XI

Mit Pflegegrad 1-5 stehen Pflegebedürftigen monatlich Leistungen in Höhe von 131,- Euro zu. Der Entlastungsbetrag kann über einen nach Landesrecht anerkannten, niedrighschwelligen Dienst abgerufen werden. Der FeD hat diese Anerkennung und kann die Leistungen abrechnen.

Seit 2017 muß hierfür kein Erstantrag mehr gestellt werden. Nicht genutzte Beiträge können angespart werden und stehen im Folgekalenderjahr bis Ende Juni weiterhin zur Verfügung.

Ansprüche über die ambulante Eingliederungshilfe nach § 102 SGB IX

Zusätzlich haben Sie die Möglichkeit, eine Finanzierung über die Eingliederungshilfe beim zuständigen Jugendamt oder Amt für Soziales und Wohnen (für Erwachsene) zu beantragen. Dafür müssen Sie einen Antrag beim jeweiligen Leistungsträger stellen.

Wir unterstützen Sie gerne in Form einer kostenlosen Beratung zu Ihren individuellen Finanzierungsmöglichkeiten. Hierzu nehmen Sie gerne Kontakt zu uns auf und wir freuen uns Sie kennenzulernen.

Familientlastender Dienst
Dietrichstraße 36
54290 Trier

Telefon: 0651 / 257 18
Handy: 0176 / 790 611 77

